

Сообщение № 1
о возможном установлении публичного сервитута

Руководствуясь статьей 39.42 Земельного кодекса Российской Федерации, Администрация Сысертского муниципального округа сообщает о возможном установлении публичного сервитута сроком на 49 лет для эксплуатации объекта электросетевого хозяйства: «Линия электропередач КЛ 0,4 кВ, литер: 68Е, входящий в Электросетевой комплекс ПС «Сысерть», находящегося в границах населенного пункта город Сысерть Сысертского муниципального округа Свердловской области, в отношении следующих частей земельных участков, общей площадью – 250 кв.м:

1) части земельного участка, площадью 73 кв.м, с кадастровым номером 66:25:2901018:102, площадью 4342 кв.м, с видом разрешенного использования - под многоквартирный жилой дом, с категорией земель - земли населенных пунктов, расположенного по адресу: Свердловская область, Сысертский район, город Сысерть, улица Орджоникидзе, дом 22;

2) части земельного участка, площадью 161 кв.м, с кадастровым номером 66:25:2901018:97, площадью 10570 кв.м, с видом разрешенного использования - под объект образования, с категорией земель - земли населенных пунктов, расположенного по адресу: Свердловская область, Сысертский район, город Сысерть, улица Розы Люксембург, 23;

3) части земельного участка, площадью 16 кв.м, с кадастровым номером 66:25:2901018:2427, площадью 173 кв.м, с видом разрешенного использования - предоставление коммунальных услуг, с категорией земель - земли населенных пунктов, расположенного по адресу: Российская Федерация, Свердловская область, Сысертский городской округ, город Сысерть.

Ознакомиться с ходатайством об установлении публичного сервитута и прилагаемым к нему описанием местоположения границ публичного сервитута можно по адресу: 624022, Свердловская область, город Сысерть, улица Ленина, дом 35, кабинет № 49, в приемное время: вторник, четверг с 15-00 до 17-00 часов, описание местоположения границ публичного сервитута размещено на сайте Сысертского муниципального округа в сети Интернет: <https://admsysert.ru/administration/zemelno-imushchestvennyye-otnosheniya/publichniy-servitut/message>.

Правообладатели земельных участков, в отношении которых испрашивается публичный сервитут, если их права (обременения права) не зарегистрированы в Едином государственном реестре недвижимости, могут обратиться с заявлением об учете их прав (обременений права) на земельные участки с приложением копий документов, подтверждающих эти права (обременения права) в Администрацию Сысертского муниципального округа по адресу: 624022, Свердловская область, город Сысерть, улица Ленина, дом 35, кабинет № 3, в приемное время: понедельник – пятница с 08-00 до 17-00 часов. Срок подачи заявления - в течение 15 (пятнадцати) дней со дня опубликования данного извещения.



<p align="center">ГРАФИЧЕСКОЕ ОПИСАНИЕ местоположения границ населенных пунктов, территориальных зон, особо охраняемых природных территорий, зон с особыми условиями использования территории</p> <p align="center">Публичный сервитут для эксплуатации объекта электросетевого хозяйства Линия электропередач КЛ 0,4 кВ, литер: 68Е, входящий в Электросетевой комплекс ПС "Сысерть"</p> <p align="center"><small>(наименование объекта, местоположение границ которого описано (далее - объект))</small></p>		
<p align="center">Раздел 1</p>		
<p align="center">Сведения об объекте</p>		
№ п/п	Характеристики объекта	Описание характеристик
1	2	3
1.	Местоположение объекта	Свердловская область, г.о Сысертский, город Сысерть
2.	Площадь объекта +/- величина погрешности определения площади (Р +/- Дельта Р)	250 +/- 6 м ²
3.	Иные характеристики объекта	Публичный сервитут для эксплуатации объекта электросетевого хозяйства Линия электропередач КЛ 0,4 кВ, литер: 68Е, входящий в Электросетевой комплекс ПС "Сысерть", сроком действия на 49 лет для ПАО «Россети Урал», ИНН 6671163413, ОГРН 1056604000970, почтовый адрес: 620017, г. Екатеринбург, пр. Космонавтов, 17а, телефон: + 7 (343) 293-23-59, адрес электронной почты se@rosseti-ural.ru

Раздел 2					
Сведения о местоположении границ объекта					
1. Система координат МСК-66, зона 1					
2. Сведения о характерных точках границ объекта					
Обозначение характерных точек границ	Координаты, м		Метод определения координат характерной точки	Средняя квадратическая погрешность положения характерной точки (Mt), м	Описание обозначения точки на местности (при наличии)
	X	Y			
1	2	3	4	5	6
1	353951.59	1547642.25	Метод спутниковых геодезических измерений (определений)	0.1	Закрепление отсутствует
2	353951.86	1547642.28	Метод спутниковых геодезических измерений (определений)	0.1	Закрепление отсутствует
3	353952.55	1547642.21	Метод спутниковых геодезических измерений (определений)	0.1	Закрепление отсутствует
4	353953.13	1547641.75	Метод спутниковых геодезических измерений (определений)	0.1	Закрепление отсутствует
5	353953.42	1547641.18	Метод спутниковых геодезических измерений (определений)	0.1	Закрепление отсутствует
6	353953.47	1547640.56	Метод спутниковых геодезических измерений (определений)	0.1	Закрепление отсутствует
7	353953.32	1547639.99	Метод спутниковых геодезических измерений (определений)	0.1	Закрепление отсутствует
8	353952.96	1547639.53	Метод спутниковых геодезических измерений (определений)	0.1	Закрепление отсутствует
9	353952.65	1547639.17	Метод спутниковых геодезических измерений (определений)	0.1	Закрепление отсутствует
10	353952.21	1547638.68	Метод спутниковых геодезических измерений (определений)	0.1	Закрепление отсутствует
11	353951.40	1547637.59	Метод спутниковых геодезических измерений (определений)	0.1	Закрепление отсутствует

2. Сведения о характерных точках границ объекта					
Обозначение характерных точек границ	Координаты, м		Метод определения координат характерной точки	Средняя квадратическая погрешность положения характерной точки (М), м	Описание обозначения точки на местности (при наличии)
	X	Y			
1	2	3	4	5	6
12	353950.94	1547636.95	Метод спутниковых геодезических измерений (определений)	0.1	Закрепление отсутствует
13	353950.86	1547636.79	Метод спутниковых геодезических измерений (определений)	0.1	Закрепление отсутствует
14	353950.85	1547636.59	Метод спутниковых геодезических измерений (определений)	0.1	Закрепление отсутствует
15	353951.09	1547631.79	Метод спутниковых геодезических измерений (определений)	0.1	Закрепление отсутствует
16	353951.44	1547624.79	Метод спутниковых геодезических измерений (определений)	0.1	Закрепление отсутствует
17	353952.06	1547615.96	Метод спутниковых геодезических измерений (определений)	0.1	Закрепление отсутствует
18	353952.57	1547610.33	Метод спутниковых геодезических измерений (определений)	0.1	Закрепление отсутствует
19	353952.71	1547605.41	Метод спутниковых геодезических измерений (определений)	0.1	Закрепление отсутствует
20	353952.73	1547604.18	Метод спутниковых геодезических измерений (определений)	0.1	Закрепление отсутствует
21	353952.46	1547603.15	Метод спутниковых геодезических измерений (определений)	0.1	Закрепление отсутствует
22	353951.71	1547602.33	Метод спутниковых геодезических измерений (определений)	0.1	Закрепление отсутствует
23	353950.59	1547601.92	Метод спутниковых геодезических измерений (определений)	0.1	Закрепление отсутствует
24	353949.17	1547601.78	Метод спутниковых геодезических измерений (определений)	0.1	Закрепление отсутствует

2. Сведения о характерных точках границ объекта					
Обозначение характерных точек границ	Координаты, м		Метод определения координат характерной точки	Средняя квадратическая погрешность положения характерной точки (М), м	Описание обозначения точки на местности (при наличии)
	X	Y			
1	2	3	4	5	6
25	353940.96	1547601.07	Метод спутниковых геодезических измерений (определений)	0.1	Закрепление отсутствует
26	353934.32	1547600.67	Метод спутниковых геодезических измерений (определений)	0.1	Закрепление отсутствует
27	353928.88	1547600.14	Метод спутниковых геодезических измерений (определений)	0.1	Закрепление отсутствует
28	353924.00	1547599.69	Метод спутниковых геодезических измерений (определений)	0.1	Закрепление отсутствует
29	353923.73	1547599.67	Метод спутниковых геодезических измерений (определений)	0.1	Закрепление отсутствует
30	353923.57	1547599.61	Метод спутниковых геодезических измерений (определений)	0.1	Закрепление отсутствует
31	353923.56	1547599.31	Метод спутниковых геодезических измерений (определений)	0.1	Закрепление отсутствует
32	353923.68	1547598.49	Метод спутниковых геодезических измерений (определений)	0.1	Закрепление отсутствует
33	353923.90	1547597.05	Метод спутниковых геодезических измерений (определений)	0.1	Закрепление отсутствует
34	353923.88	1547596.53	Метод спутниковых геодезических измерений (определений)	0.1	Закрепление отсутствует
35	353923.80	1547596.01	Метод спутниковых геодезических измерений (определений)	0.1	Закрепление отсутствует
36	353923.56	1547595.29	Метод спутниковых геодезических измерений (определений)	0.1	Закрепление отсутствует
37	353923.29	1547594.85	Метод спутниковых геодезических измерений (определений)	0.1	Закрепление отсутствует

2. Сведения о характерных точках границ объекта					
Обозначение характерных точек границ	Координаты, м		Метод определения координат характерной точки	Средняя квадратическая погрешность положения характерной точки (М), м	Описание обозначения точки на местности (при наличии)
	X	Y			
1	2	3	4	5	6
38	353922.83	1547594.37	Метод спутниковых геодезических измерений (определений)	0.1	Закрепление отсутствует
39	353922.10	1547594.02	Метод спутниковых геодезических измерений (определений)	0.1	Закрепление отсутствует
40	353920.84	1547593.88	Метод спутниковых геодезических измерений (определений)	0.1	Закрепление отсутствует
41	353916.52	1547593.41	Метод спутниковых геодезических измерений (определений)	0.1	Закрепление отсутствует
42	353909.54	1547592.64	Метод спутниковых геодезических измерений (определений)	0.1	Закрепление отсутствует
43	353906.61	1547592.35	Метод спутниковых геодезических измерений (определений)	0.1	Закрепление отсутствует
44	353898.42	1547591.65	Метод спутниковых геодезических измерений (определений)	0.1	Закрепление отсутствует
45	353891.71	1547590.83	Метод спутниковых геодезических измерений (определений)	0.1	Закрепление отсутствует
46	353886.02	1547590.30	Метод спутниковых геодезических измерений (определений)	0.1	Закрепление отсутствует
47	353882.14	1547589.99	Метод спутниковых геодезических измерений (определений)	0.1	Закрепление отсутствует
48	353871.55	1547589.12	Метод спутниковых геодезических измерений (определений)	0.1	Закрепление отсутствует
49	353871.38	1547591.11	Метод спутниковых геодезических измерений (определений)	0.1	Закрепление отсутствует
50	353881.98	1547591.98	Метод спутниковых геодезических измерений (определений)	0.1	Закрепление отсутствует

2. Сведения о характерных точках границ объекта					
Обозначение характерных точек границ	Координаты, м		Метод определения координат характерной точки	Средняя квадратическая погрешность положения характерной точки (М), м	Описание обозначения точки на местности (при наличии)
	X	Y			
1	2	3	4	5	6
51	353885.84	1547592.29	Метод спутниковых геодезических измерений (определений)	0.1	Закрепление отсутствует
52	353891.49	1547592.82	Метод спутниковых геодезических измерений (определений)	0.1	Закрепление отсутствует
53	353898.22	1547593.63	Метод спутниковых геодезических измерений (определений)	0.1	Закрепление отсутствует
54	353906.43	1547594.34	Метод спутниковых геодезических измерений (определений)	0.1	Закрепление отсутствует
55	353909.33	1547594.63	Метод спутниковых геодезических измерений (определений)	0.1	Закрепление отсутствует
56	353916.30	1547595.40	Метод спутниковых геодезических измерений (определений)	0.1	Закрепление отсутствует
57	353920.62	1547595.87	Метод спутниковых геодезических измерений (определений)	0.1	Закрепление отсутствует
58	353921.53	1547595.97	Метод спутниковых геодезических измерений (определений)	0.1	Закрепление отсутствует
59	353921.64	1547596.02	Метод спутниковых геодезических измерений (определений)	0.1	Закрепление отсутствует
60	353921.74	1547596.15	Метод спутниковых геодезических измерений (определений)	0.1	Закрепление отсутствует
61	353921.85	1547596.48	Метод спутниковых геодезических измерений (определений)	0.1	Закрепление отсутствует
62	353921.88	1547596.72	Метод спутниковых геодезических измерений (определений)	0.1	Закрепление отсутствует
63	353921.89	1547596.95	Метод спутниковых геодезических измерений (определений)	0.1	Закрепление отсутствует

2. Сведения о характерных точках границ объекта					
Обозначение характерных точек границ	Координаты, м		Метод определения координат характерной точки	Средняя квадратическая погрешность положения характерной точки (М), м	Описание обозначения точки на местности (при наличии)
	X	Y			
1	2	3	4	5	6
64	353921.70	1547598.19	Метод спутниковых геодезических измерений (определений)	0.1	Закрепление отсутствует
65	353921.55	1547599.18	Метод спутниковых геодезических измерений (определений)	0.1	Закрепление отсутствует
66	353921.56	1547599.65	Метод спутниковых геодезических измерений (определений)	0.1	Закрепление отсутствует
67	353921.65	1547600.31	Метод спутниковых геодезических измерений (определений)	0.1	Закрепление отсутствует
68	353922.05	1547601.00	Метод спутниковых геодезических измерений (определений)	0.1	Закрепление отсутствует
69	353922.62	1547601.38	Метод спутниковых геодезических измерений (определений)	0.1	Закрепление отсутствует
70	353923.27	1547601.64	Метод спутниковых геодезических измерений (определений)	0.1	Закрепление отсутствует
71	353923.83	1547601.68	Метод спутниковых геодезических измерений (определений)	0.1	Закрепление отсутствует
72	353928.69	1547602.13	Метод спутниковых геодезических измерений (определений)	0.1	Закрепление отсутствует
73	353934.16	1547602.67	Метод спутниковых геодезических измерений (определений)	0.1	Закрепление отсутствует
74	353940.82	1547603.07	Метод спутниковых геодезических измерений (определений)	0.1	Закрепление отсутствует
75	353948.99	1547603.77	Метод спутниковых геодезических измерений (определений)	0.1	Закрепление отсутствует
76	353950.14	1547603.89	Метод спутниковых геодезических измерений (определений)	0.1	Закрепление отсутствует

2. Сведения о характерных точках границ объекта					
Обозначение характерных точек границ	Координаты, м		Метод определения координат характерной точки	Средняя квадратическая погрешность положения характерной точки (М), м	Описание обозначения точки на местности (при наличии)
	X	Y			
1	2	3	4	5	6
77	353950.57	1547604.04	Метод спутниковых геодезических измерений (определений)	0.1	Закрепление отсутствует
78	353950.65	1547604.13	Метод спутниковых геодезических измерений (определений)	0.1	Закрепление отсутствует
79	353950.72	1547604.42	Метод спутниковых геодезических измерений (определений)	0.1	Закрепление отсутствует
80	353950.71	1547605.37	Метод спутниковых геодезических измерений (определений)	0.1	Закрепление отсутствует
81	353950.57	1547610.21	Метод спутниковых геодезических измерений (определений)	0.1	Закрепление отсутствует
82	353950.06	1547615.80	Метод спутниковых геодезических измерений (определений)	0.1	Закрепление отсутствует
83	353949.44	1547624.67	Метод спутниковых геодезических измерений (определений)	0.1	Закрепление отсутствует
84	353949.10	1547631.69	Метод спутниковых геодезических измерений (определений)	0.1	Закрепление отсутствует
85	353948.85	1547636.61	Метод спутниковых геодезических измерений (определений)	0.1	Закрепление отсутствует
86	353948.90	1547637.33	Метод спутниковых геодезических измерений (определений)	0.1	Закрепление отсутствует
87	353949.21	1547637.97	Метод спутниковых геодезических измерений (определений)	0.1	Закрепление отсутствует
88	353949.78	1547638.77	Метод спутниковых геодезических измерений (определений)	0.1	Закрепление отсутствует
89	353950.66	1547639.94	Метод спутниковых геодезических измерений (определений)	0.1	Закрепление отсутствует

2. Сведения о характерных точках границ объекта					
Обозначение характерных точек границ	Координаты, м		Метод определения координат характерной точки	Средняя квадратическая погрешность положения характерной точки (Mt), м	Описание обозначения точки на местности (при наличии)
	X	Y			
1	2	3	4	5	6
90	353951.10	1547640.44	Метод спутниковых геодезических измерений (определений)	0.1	Закрепление отсутствует
1	353951.59	1547642.25	Метод спутниковых геодезических измерений (определений)	0.1	Закрепление отсутствует
3. Сведения о характерных точках части (частей) границы объекта					
Обозначение характерных точек части границы	Координаты, м		Метод определения координат характерной точки	Средняя квадратическая погрешность положения характерной точки (Mt), м	Описание обозначения точки на местности (при наличии)
	X	Y			
1	2	3	4	5	6
-	-	-	-	-	-

Раздел 3							
Сведения о местоположении измененных (уточненных) границ объекта							
1. Система координат -							
2. Сведения о характерных точках границ объекта							
Обозначение характерных точек границ	Существующие координаты, м		Измененные (уточненные) координаты, м		Метод определения координат характерной точки	Средняя квадратическая погрешность положения характерной точки (Мf), м	Описание обозначения точки на местности (при наличии)
	X	Y	X	Y			
1	2	3	4	5	6	7	8
-	-	-	-	-	-	-	
3. Сведения о характерных точках части (частей) границы объекта							
Обозначение характерных точек части границы	Существующие координаты, м		Измененные (уточненные) координаты, м		Метод определения координат характерной точки	Средняя квадратическая погрешность положения характерной точки (Мf), м	Описание обозначения точки на местности (при наличии)
	X	Y	X	Y			
1	2	3	4	5	6	7	8
-	-	-	-	-	-	-	

Сообщение № 2
о возможном установлении публичного сервитута

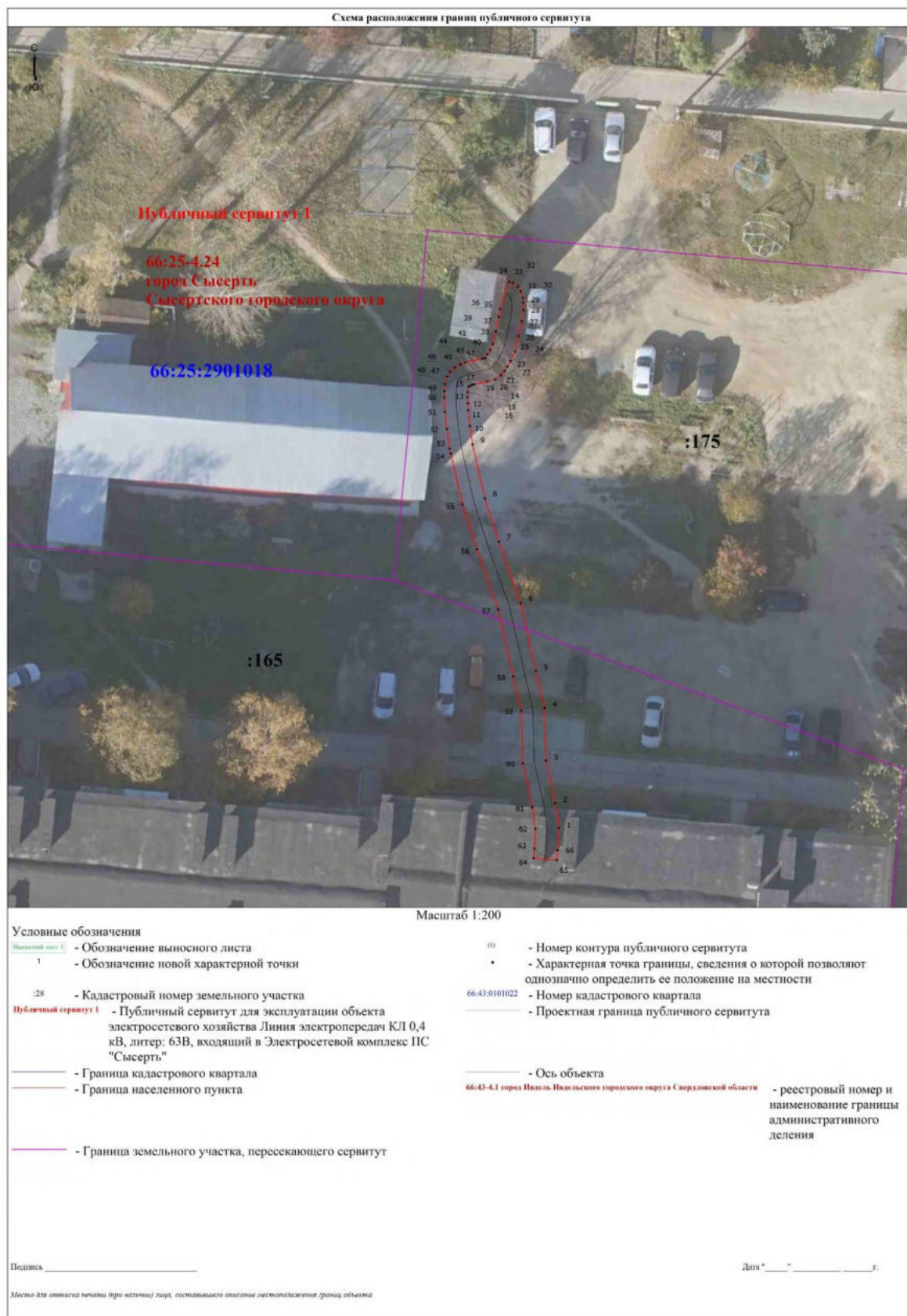
Руководствуясь статьей 39.42 Земельного кодекса Российской Федерации, Администрация Сысертского муниципального округа сообщает о возможном установлении публичного сервитута сроком на 49 лет для эксплуатации объекта электросетевого хозяйства: «Линия электропередач КЛ 0,4 кВ, литер: 63В, входящий в Электросетевой комплекс ПС «Сысерть», находящегося в границах населенного пункта город Сысерть Сысертского муниципального округа Свердловской области, в отношении следующих частей земельных участков, общей площадью – 104,8 кв.м:

1) части земельного участка, площадью 41 кв.м, с кадастровым номером 66:25:2901018:165, площадью 3732 кв.м, с видом разрешенного использования - под многоквартирный жилой дом, с категорией земель - земли населенных пунктов, расположенного по адресу: Свердловская область, Сысертский район, город Сысерть, улица Розы Люксембург, дом 58;

2) части земельного участка, площадью 63,8 кв.м, с кадастровым номером 66:25:2901018:175, площадью 5099 кв.м, с видом разрешенного использования - под многоквартирный жилой дом, с категорией земель - земли населенных пунктов, расположенного по адресу: Свердловская область, Сысертский район, город Сысерть, переулок Химиков, дом 6.

Ознакомиться с ходатайством об установлении публичного сервитута и прилагаемым к нему описанием местоположения границ публичного сервитута можно по адресу: 624022, Свердловская область, город Сысерть, улица Ленина, дом 35, кабинет № 49, в приемное время: вторник, четверг с 15-00 до 17-00 часов, описание местоположения границ публичного сервитута размещено на сайте Сысертского муниципального округа в сети Интернет: <https://admsysert.ru/administration/zemelno-imushchestvennyye-otnosheniya/publichniy-servitut/message>.

Правообладатели земельных участков, в отношении которых испрашивается публичный сервитут, если их права (обременения права) не зарегистрированы в Едином государственном реестре недвижимости, могут обратиться с заявлением об учете их прав (обременений права) на земельные участки с приложением копий документов, подтверждающих эти права (обременения права) в Администрацию Сысертского муниципального округа по адресу: 624022, Свердловская область, город Сысерть, улица Ленина, дом 35, кабинет № 3, в приемное время: понедельник – пятница с 08-00 до 17-00 часов. Срок подачи заявления - в течение 15 (пятнадцати) дней со дня опубликования данного извещения.



<p align="center">ГРАФИЧЕСКОЕ ОПИСАНИЕ местоположения границ населенных пунктов, территориальных зон, особо охраняемых природных территорий, зон с особыми условиями использования территории</p> <p align="center">Публичный сервитут для эксплуатации объекта электросетевого хозяйства Линия электропередач КЛ 0,4 кВ, литер: 63В, входящий в Электросетевой комплекс ПС "Сысерть"</p> <p align="center"><small>(наименование объекта, местоположение границ которого описано (далее - объект))</small></p>		
<p align="center">Раздел 1</p>		
<p align="center">Сведения об объекте</p>		
№ п/п	Характеристики объекта	Описание характеристик
1	2	3
1.	Местоположение объекта	Свердловская область, г.о Сысертский, город Сысерть
2.	Площадь объекта +/- величина погрешности определения площади (Р +/- Дельта Р)	105 +/- 4 м ²
3.	Иные характеристики объекта	Публичный сервитут для эксплуатации объекта электросетевого хозяйства Линия электропередач КЛ 0,4 кВ, литер: 63В, входящий в Электросетевой комплекс ПС "Сысерть", сроком действия на 49 лет для ПАО «Россети Урал», ИНН 6671163413, ОГРН 1056604000970, почтовый адрес: 620017, г. Екатеринбург, пр. Космонавтов, 17а, телефон: + 7 (343) 293-23-59, адрес электронной почты se@rosseti-ural.ru

Раздел 2					
Сведения о местоположении границ объекта					
1. Система координат МСК-66, зона 1					
2. Сведения о характерных точках границ объекта					
Обозначение характерных точек границ	Координаты, м		Метод определения координат характерной точки	Средняя квадратическая погрешность положения характерной точки (Mt), м	Описание обозначения точки на местности (при наличии)
	X	Y			
1	2	3	4	5	6
1	354080.14	1547331.80	Метод спутниковых геодезических измерений (определений)	0.1	Закрепление отсутствует
2	354082.25	1547331.49	Метод спутниковых геодезических измерений (определений)	0.1	Закрепление отсутствует
3	354085.94	1547330.69	Метод спутниковых геодезических измерений (определений)	0.1	Закрепление отсутствует
4	354090.49	1547330.57	Метод спутниковых геодезических измерений (определений)	0.1	Закрепление отсутствует
5	354093.64	1547329.83	Метод спутниковых геодезических измерений (определений)	0.1	Закрепление отсутствует
6	354099.49	1547328.52	Метод спутниковых геодезических измерений (определений)	0.1	Закрепление отсутствует
7	354104.76	1547326.65	Метод спутниковых геодезических измерений (определений)	0.1	Закрепление отсутствует
8	354108.49	1547325.45	Метод спутниковых геодезических измерений (определений)	0.1	Закрепление отсутствует
9	354113.13	1547324.39	Метод спутниковых геодезических измерений (определений)	0.1	Закрепление отсутствует
10	354114.71	1547324.16	Метод спутниковых геодезических измерений (определений)	0.1	Закрепление отсутствует
11	354116.08	1547324.01	Метод спутниковых геодезических измерений (определений)	0.1	Закрепление отсутствует

2. Сведения о характерных точках границ объекта					
Обозначение характерных точек границ	Координаты, м		Метод определения координат характерной точки	Средняя квадратическая погрешность положения характерной точки (М), м	Описание обозначения точки на местности (при наличии)
	X	Y			
1	2	3	4	5	6
12	354116.66	1547323.99	Метод спутниковых геодезических измерений (определений)	0.1	Закрепление отсутствует
13	354117.18	1547323.96	Метод спутниковых геодезических измерений (определений)	0.1	Закрепление отсутствует
14	354117.62	1547323.97	Метод спутниковых геодезических измерений (определений)	0.1	Закрепление отсутствует
15	354118.08	1547324.03	Метод спутниковых геодезических измерений (определений)	0.1	Закрепление отсутствует
16	354118.18	1547324.19	Метод спутниковых геодезических измерений (определений)	0.1	Закрепление отсутствует
17	354118.25	1547324.38	Метод спутниковых геодезических измерений (определений)	0.1	Закрепление отсутствует
18	354118.29	1547324.54	Метод спутниковых геодезических измерений (определений)	0.1	Закрепление отсутствует
19	354118.55	1547325.69	Метод спутниковых геодезических измерений (определений)	0.1	Закрепление отсутствует
20	354118.70	1547326.32	Метод спутниковых геодезических измерений (определений)	0.1	Закрепление отсутствует
21	354119.06	1547326.82	Метод спутниковых геодезических измерений (определений)	0.1	Закрепление отсутствует
22	354119.45	1547327.13	Метод спутниковых геодезических измерений (определений)	0.1	Закрепление отсутствует
23	354119.82	1547327.37	Метод спутниковых геодезических измерений (определений)	0.1	Закрепление отсутствует
24	354120.30	1547327.65	Метод спутниковых геодезических измерений (определений)	0.1	Закрепление отсутствует

2. Сведения о характерных точках границ объекта					
Обозначение характерных точек границ	Координаты, м		Метод определения координат характерной точки	Средняя квадратическая погрешность положения характерной точки (М), м	Описание обозначения точки на местности (при наличии)
	X	Y			
1	2	3	4	5	6
25	354121.10	1547328.04	Метод спутниковых геодезических измерений (определений)	0.1	Закрепление отсутствует
26	354122.43	1547328.33	Метод спутниковых геодезических измерений (определений)	0.1	Закрепление отсутствует
27	354123.72	1547328.62	Метод спутниковых геодезических измерений (определений)	0.1	Закрепление отсутствует
28	354124.68	1547328.77	Метод спутниковых геодезических измерений (определений)	0.1	Закрепление отсутствует
29	354125.31	1547328.74	Метод спутниковых геодезических измерений (определений)	0.1	Закрепление отсутствует
30	354125.72	1547328.71	Метод спутниковых геодезических измерений (определений)	0.1	Закрепление отсутствует
31	354126.29	1547328.52	Метод спутниковых геодезических измерений (определений)	0.1	Закрепление отсутствует
32	354126.67	1547328.28	Метод спутниковых геодезических измерений (определений)	0.1	Закрепление отсутствует
33	354127.01	1547327.85	Метод спутниковых геодезических измерений (определений)	0.1	Закрепление отсутствует
34	354127.10	1547327.53	Метод спутниковых геодезических измерений (определений)	0.1	Закрепление отсутствует
35	354124.79	1547326.76	Метод спутниковых геодезических измерений (определений)	0.1	Закрепление отсутствует
36	354124.10	1547326.65	Метод спутниковых геодезических измерений (определений)	0.1	Закрепление отсутствует
37	354122.86	1547326.38	Метод спутниковых геодезических измерений (определений)	0.1	Закрепление отсутствует

2. Сведения о характерных точках границ объекта					
Обозначение характерных точек границ	Координаты, м		Метод определения координат характерной точки	Средняя квадратическая погрешность положения характерной точки (М), м	Описание обозначения точки на местности (при наличии)
	X	Y			
1	2	3	4	5	6
38	354121.76	1547326.14	Метод спутниковых геодезических измерений (определений)	0.1	Закрепление отсутствует
39	354121.25	1547325.89	Метод спутниковых геодезических измерений (определений)	0.1	Закрепление отсутствует
40	354120.87	1547325.66	Метод спутниковых геодезических измерений (определений)	0.1	Закрепление отсутствует
41	354120.55	1547325.45	Метод спутниковых геодезических измерений (определений)	0.1	Закрепление отсутствует
42	354120.50	1547325.24	Метод спутниковых геодезических измерений (определений)	0.1	Закрепление отсутствует
43	354120.17	1547323.78	Метод спутниковых геодезических измерений (определений)	0.1	Закрепление отсутствует
44	354120.00	1547323.36	Метод спутниковых геодезических измерений (определений)	0.1	Закрепление отсутствует
45	354119.74	1547322.86	Метод спутниковых геодезических измерений (определений)	0.1	Закрепление отсутствует
46	354119.34	1547322.46	Метод спутниковых геодезических измерений (определений)	0.1	Закрепление отсутствует
47	354118.95	1547322.19	Метод спутниковых геодезических измерений (определений)	0.1	Закрепление отсутствует
48	354118.32	1547322.02	Метод спутниковых геодезических измерений (определений)	0.1	Закрепление отсутствует
49	354117.72	1547321.97	Метод спутниковых геодезических измерений (определений)	0.1	Закрепление отсутствует
50	354117.16	1547321.96	Метод спутниковых геодезических измерений (определений)	0.1	Закрепление отсутствует

2. Сведения о характерных точках границ объекта					
Обозначение характерных точек границ	Координаты, м		Метод определения координат характерной точки	Средняя квадратическая погрешность положения характерной точки (М), м	Описание обозначения точки на местности (при наличии)
	X	Y			
1	2	3	4	5	6
51	354115.93	1547322.01	Метод спутниковых геодезических измерений (определений)	0.1	Закрепление отсутствует
52	354114.45	1547322.18	Метод спутниковых геодезических измерений (определений)	0.1	Закрепление отсутствует
53	354112.76	1547322.42	Метод спутниковых геодезических измерений (определений)	0.1	Закрепление отсутствует
54	354112.34	1547322.52	Метод спутниковых геодезических измерений (определений)	0.1	Закрепление отсутствует
55	354107.96	1547323.52	Метод спутниковых геодезических измерений (определений)	0.1	Закрепление отсутствует
56	354104.12	1547324.76	Метод спутниковых геодезических измерений (определений)	0.1	Закрепление отсутствует
57	354098.94	1547326.59	Метод спутниковых геодезических измерений (определений)	0.1	Закрепление отсутствует
58	354093.20	1547327.88	Метод спутниковых геодезических измерений (определений)	0.1	Закрепление отсутствует
59	354090.23	1547328.57	Метод спутниковых геодезических измерений (определений)	0.1	Закрепление отсутствует
60	354085.70	1547328.70	Метод спутниковых геодезических измерений (определений)	0.1	Закрепление отсутствует
61	354081.90	1547329.52	Метод спутниковых геодезических измерений (определений)	0.1	Закрепление отсутствует
62	354080.05	1547329.79	Метод спутниковых геодезических измерений (определений)	0.1	Закрепление отсутствует
63	354078.34	1547329.71	Метод спутниковых геодезических измерений (определений)	0.1	Закрепление отсутствует

2. Сведения о характерных точках границ объекта					
Обозначение характерных точек границ	Координаты, м		Метод определения координат характерной точки	Средняя квадратическая погрешность положения характерной точки (Mt), м	Описание обозначения точки на местности (при наличии)
	X	Y			
1	2	3	4	5	6
64	354077.53	1547329.64	Метод спутниковых геодезических измерений (определений)	0.1	Закрепление отсутствует
65	354077.36	1547331.63	Метод спутниковых геодезических измерений (определений)	0.1	Закрепление отсутствует
66	354078.21	1547331.70	Метод спутниковых геодезических измерений (определений)	0.1	Закрепление отсутствует
1	354080.14	1547331.80	Метод спутниковых геодезических измерений (определений)	0.1	Закрепление отсутствует
3. Сведения о характерных точках части (частей) границы объекта					
Обозначение характерных точек части границы	Координаты, м		Метод определения координат характерной точки	Средняя квадратическая погрешность положения характерной точки (Mt), м	Описание обозначения точки на местности (при наличии)
	X	Y			
1	2	3	4	5	6
-	-	-	-	-	-

Раздел 3							
Сведения о местоположении измененных (уточненных) границ объекта							
1. Система координат -							
2. Сведения о характерных точках границ объекта							
Обозначение характерных точек границ	Существующие координаты, м		Измененные (уточненные) координаты, м		Метод определения координат характерной точки	Средняя квадратическая погрешность положения характерной точки (Mf), м	Описание обозначения точки на местности (при наличии)
	X	Y	X	Y			
1	2	3	4	5	6	7	8
-	-	-	-	-	-	-	
3. Сведения о характерных точках части (частей) границы объекта							
Обозначение характерных точек части границы	Существующие координаты, м		Измененные (уточненные) координаты, м		Метод определения координат характерной точки	Средняя квадратическая погрешность положения характерной точки (Mf), м	Описание обозначения точки на местности (при наличии)
	X	Y	X	Y			
1	2	3	4	5	6	7	8
-	-	-	-	-	-	-	

Сообщение № 3
о возможном установлении публичного сервитута

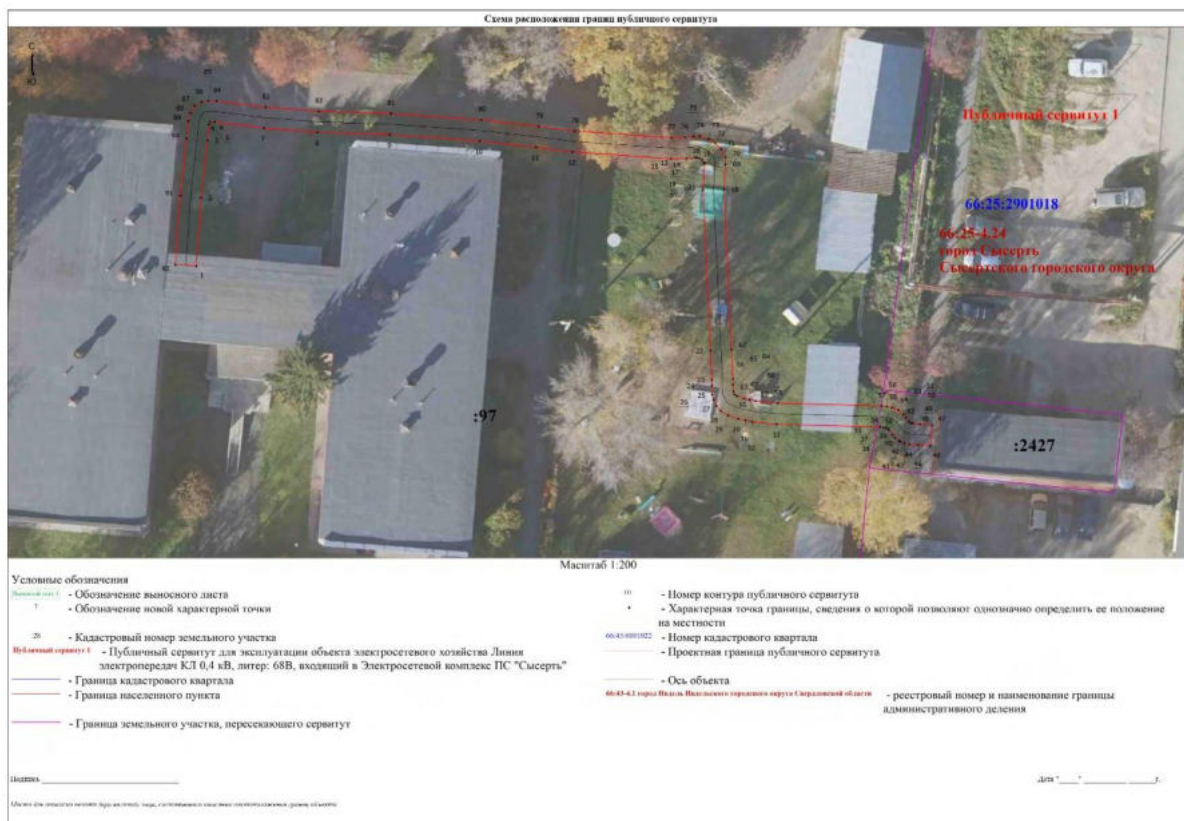
Руководствуясь статьей 39.42 Земельного кодекса Российской Федерации, Администрация Сысертского муниципального округа сообщает о возможном установлении публичного сервитута сроком на 49 лет для эксплуатации объекта электросетевого хозяйства: «Линия электропередач КЛ 0,4 кВ, литер: 68В, входящий в Электросетевой комплекс ПС «Сысерть», находящегося в границах населенного пункта город Сысерть Сысертского муниципального округа Свердловской области, в отношении следующих частей земельных участков, общей площадью – 214,6 кв.м:

1) части земельного участка, площадью 11,1 кв.м, с кадастровым номером 66:25:2901018:2427, площадью 173 кв.м, с видом разрешенного использования - предоставление коммунальных услуг, с категорией земель - земли населенных пунктов, расположенного по адресу: Российская Федерация, Свердловская область, Сысертский городской округ, город Сысерть;

2) части земельного участка, площадью 203,5 кв.м, с кадастровым номером 66:25:2901018:97, площадью 10570 кв.м, с видом разрешенного использования - под объект образования, с категорией земель - земли населенных пунктов, расположенного по адресу: Свердловская область, Сысертский район, город Сысерть, улица Розы Люксембург, 23.

Ознакомиться с ходатайством об установлении публичного сервитута и прилагаемым к нему описанием местоположения границ публичного сервитута можно по адресу: 624022, Свердловская область, город Сысерть, улица Ленина, дом 35, кабинет № 49, в приемное время: вторник, четверг с 15-00 до 17-00 часов, описание местоположения границ публичного сервитута размещено на сайте Сысертского муниципального округа в сети Интернет: <https://admsysert.ru/administration/zemelno-imushchestvennyye-otnosheniya/publicniy-servitut/message>.

Правообладатели земельных участков, в отношении которых испрашивается публичный сервитут, если их права (обременения права) не зарегистрированы в Едином государственном реестре недвижимости, могут обратиться с заявлением об учете их прав (обременений права) на земельные участки с приложением копий документов, подтверждающих эти права (обременения права) в Администрацию Сысертского муниципального округа по адресу: 624022, Свердловская область, город Сысерть, улица Ленина, дом 35, кабинет № 3, в приемное время: понедельник – пятница с 08-00 до 17-00 часов. Срок подачи заявления - в течение 15 (пятнадцати) дней со дня опубликования данного извещения.



<p align="center">ГРАФИЧЕСКОЕ ОПИСАНИЕ местоположения границ населенных пунктов, территориальных зон, особо охраняемых природных территорий, зон с особыми условиями использования территории</p> <p align="center">Публичный сервитут для эксплуатации объекта электросетевого хозяйства Линия электропередач КЛ 0,4 кВ, литер: 68В, входящий в Электросетевой комплекс ПС "Сысерть"</p> <p align="center"><small>(наименование объекта, местоположение границ которого описано (далее - объект))</small></p>		
Раздел 1		
Сведения об объекте		
№ п/п	Характеристики объекта	Описание характеристик
1	2	3
1.	Местоположение объекта	Свердловская область, г.о Сысертский, город Сысерть
2.	Площадь объекта +/- величина погрешности определения площади (Р +/- Дельта Р)	215 +/- 5 м ²
3.	Иные характеристики объекта	Публичный сервитут для эксплуатации объекта электросетевого хозяйства Линия электропередач КЛ 0,4 кВ, литер: 68В, входящий в Электросетевой комплекс ПС "Сысерть", сроком действия на 49 лет для ПАО «Россети Урал», ИНН 6671163413, ОГРН 1056604000970, почтовый адрес: 620017, г. Екатеринбург, пр. Космонавтов, 17а, телефон: + 7 (343) 293-23-59, адрес электронной почты se@rosseti-ural.ru

Раздел 2					
Сведения о местоположении границ объекта					
1. Система координат МСК-66, зона 1					
2. Сведения о характерных точках границ объекта					
Обозначение характерных точек границ	Координаты, м		Метод определения координат характерной точки	Средняя квадратическая погрешность положения характерной точки (Mt), м	Описание обозначения точки на местности (при наличии)
	X	Y			
1	2	3	4	5	6
1	353966.10	1547570.35	Метод спутниковых геодезических измерений (определений)	0.1	Закрепление отсутствует
2	353972.62	1547570.81	Метод спутниковых геодезических измерений (определений)	0.1	Закрепление отсутствует
3	353978.06	1547571.42	Метод спутниковых геодезических измерений (определений)	0.1	Закрепление отсутствует
4	353979.55	1547571.56	Метод спутниковых геодезических измерений (определений)	0.1	Закрепление отсутствует
5	353979.84	1547571.65	Метод спутниковых геодезических измерений (определений)	0.1	Закрепление отсутствует
6	353979.81	1547572.12	Метод спутниковых геодезических измерений (определений)	0.1	Закрепление отсутствует
7	353979.23	1547576.75	Метод спутниковых геодезических измерений (определений)	0.1	Закрепление отсутствует
8	353978.83	1547581.88	Метод спутниковых геодезических измерений (определений)	0.1	Закрепление отсутствует
9	353978.62	1547588.76	Метод спутниковых геодезических измерений (определений)	0.1	Закрепление отсутствует
10	353978.02	1547597.29	Метод спутниковых геодезических измерений (определений)	0.1	Закрепление отсутствует
11	353977.41	1547602.68	Метод спутниковых геодезических измерений (определений)	0.1	Закрепление отсутствует

2. Сведения о характерных точках границ объекта					
Обозначение характерных точек границ	Координаты, м		Метод определения координат характерной точки	Средняя квадратическая погрешность положения характерной точки (М), м	Описание обозначения точки на местности (при наличии)
	X	Y			
1	2	3	4	5	6
12	353976.97	1547606.14	Метод спутниковых геодезических измерений (определений)	0.1	Закрепление отсутствует
13	353976.32	1547615.48	Метод спутниковых геодезических измерений (определений)	0.1	Закрепление отсутствует
14	353976.36	1547616.97	Метод спутниковых геодезических измерений (определений)	0.1	Закрепление отсутствует
15	353976.43	1547617.82	Метод спутниковых геодезических измерений (определений)	0.1	Закрепление отсутствует
16	353976.45	1547617.98	Метод спутниковых геодезических измерений (определений)	0.1	Закрепление отсутствует
17	353976.36	1547618.22	Метод спутниковых геодезических измерений (определений)	0.1	Закрепление отсутствует
18	353976.22	1547618.47	Метод спутниковых геодезических измерений (определений)	0.1	Закрепление отсутствует
19	353975.97	1547618.69	Метод спутниковых геодезических измерений (определений)	0.1	Закрепление отсутствует
20	353975.85	1547618.69	Метод спутниковых геодезических измерений (определений)	0.1	Закрепление отсутствует
21	353973.39	1547618.55	Метод спутниковых геодезических измерений (определений)	0.1	Закрепление отсутствует
22	353958.08	1547619.26	Метод спутниковых геодезических измерений (определений)	0.1	Закрепление отсутствует
23	353955.30	1547619.39	Метод спутниковых геодезических измерений (определений)	0.1	Закрепление отсутствует
24	353954.76	1547619.40	Метод спутниковых геодезических измерений (определений)	0.1	Закрепление отсутствует

2. Сведения о характерных точках границ объекта					
Обозначение характерных точек границ	Координаты, м		Метод определения координат характерной точки	Средняя квадратическая погрешность положения характерной точки (М), м	Описание обозначения точки на местности (при наличии)
	X	Y			
1	2	3	4	5	6
25	353953.90	1547619.44	Метод спутниковых геодезических измерений (определений)	0.1	Закрепление отсутствует
26	353953.40	1547619.57	Метод спутниковых геодезических измерений (определений)	0.1	Закрепление отсутствует
27	353952.83	1547619.82	Метод спутниковых геодезических измерений (определений)	0.1	Закрепление отсутствует
28	353952.34	1547620.23	Метод спутниковых геодезических измерений (определений)	0.1	Закрепление отсутствует
29	353951.93	1547620.94	Метод спутниковых геодезических измерений (определений)	0.1	Закрепление отсутствует
30	353951.60	1547621.88	Метод спутниковых геодезических измерений (определений)	0.1	Закрепление отсутствует
31	353951.46	1547622.57	Метод спутниковых геодезических измерений (определений)	0.1	Закрепление отсутствует
32	353951.32	1547623.22	Метод спутниковых геодезических измерений (определений)	0.1	Закрепление отсутствует
33	353951.08	1547625.56	Метод спутниковых геодезических измерений (определений)	0.1	Закрепление отсутствует
34	353950.82	1547635.38	Метод спутниковых геодезических измерений (определений)	0.1	Закрепление отсутствует
35	353950.78	1547635.70	Метод спутниковых геодезических измерений (определений)	0.1	Закрепление отсутствует
36	353950.73	1547635.96	Метод спутниковых геодезических измерений (определений)	0.1	Закрепление отсутствует
37	353950.64	1547636.15	Метод спутниковых геодезических измерений (определений)	0.1	Закрепление отсутствует

2. Сведения о характерных точках границ объекта					
Обозначение характерных точек границ	Координаты, м		Метод определения координат характерной точки	Средняя квадратическая погрешность положения характерной точки (М), м	Описание обозначения точки на местности (при наличии)
	X	Y			
1	2	3	4	5	6
38	353950.51	1547636.25	Метод спутниковых геодезических измерений (определений)	0.1	Закрепление отсутствует
39	353950.10	1547636.57	Метод спутниковых геодезических измерений (определений)	0.1	Закрепление отсутствует
40	353949.80	1547636.80	Метод спутниковых геодезических измерений (определений)	0.1	Закрепление отсутствует
41	353949.51	1547637.20	Метод спутниковых геодезических измерений (определений)	0.1	Закрепление отсутствует
42	353949.43	1547637.35	Метод спутниковых геодезических измерений (определений)	0.1	Закрепление отсутствует
43	353949.28	1547637.71	Метод спутниковых геодезических измерений (определений)	0.1	Закрепление отсутствует
44	353949.17	1547638.18	Метод спутниковых геодезических измерений (определений)	0.1	Закрепление отсутствует
45	353949.10	1547638.99	Метод спутниковых геодезических измерений (определений)	0.1	Закрепление отсутствует
46	353949.00	1547640.16	Метод спутниковых геодезических измерений (определений)	0.1	Закрепление отсутствует
47	353950.99	1547640.33	Метод спутниковых геодезических измерений (определений)	0.1	Закрепление отсутствует
48	353951.09	1547639.17	Метод спутниковых геодезических измерений (определений)	0.1	Закрепление отсутствует
49	353951.15	1547638.50	Метод спутниковых геодезических измерений (определений)	0.1	Закрепление отсутствует
50	353951.19	1547638.32	Метод спутниковых геодезических измерений (определений)	0.1	Закрепление отсутствует

2. Сведения о характерных точках границ объекта					
Обозначение характерных точек границ	Координаты, м		Метод определения координат характерной точки	Средняя квадратическая погрешность положения характерной точки (М), м	Описание обозначения точки на местности (при наличии)
	X	Y			
1	2	3	4	5	6
51	353951.33	1547638.14	Метод спутниковых геодезических измерений (определений)	0.1	Закрепление отсутствует
52	353951.72	1547637.84	Метод спутниковых геодезических измерений (определений)	0.1	Закрепление отсутствует
53	353952.00	1547637.63	Метод спутниковых геодезических измерений (определений)	0.1	Закрепление отсутствует
54	353952.44	1547637.13	Метод спутниковых геодезических измерений (определений)	0.1	Закрепление отсутствует
55	353952.66	1547636.49	Метод спутниковых геодезических измерений (определений)	0.1	Закрепление отсутствует
56	353952.75	1547636.03	Метод спутниковых геодезических измерений (определений)	0.1	Закрепление отсутствует
57	353952.82	1547635.54	Метод спутниковых геодезических измерений (определений)	0.1	Закрепление отсутствует
58	353953.08	1547625.68	Метод спутниковых геодезических измерений (определений)	0.1	Закрепление отсутствует
59	353953.30	1547623.53	Метод спутниковых геодезических измерений (определений)	0.1	Закрепление отсутствует
60	353953.42	1547622.98	Метод спутниковых геодезических измерений (определений)	0.1	Закрепление отсутствует
61	353953.53	1547622.42	Метод спутниковых геодезических измерений (определений)	0.1	Закрепление отсутствует
62	353953.76	1547621.77	Метод спутниковых геодезических измерений (определений)	0.1	Закрепление отсутствует
63	353953.89	1547621.54	Метод спутниковых геодезических измерений (определений)	0.1	Закрепление отсутствует

2. Сведения о характерных точках границ объекта					
Обозначение характерных точек границ	Координаты, м		Метод определения координат характерной точки	Средняя квадратическая погрешность положения характерной точки (М), м	Описание обозначения точки на местности (при наличии)
	X	Y			
1	2	3	4	5	6
64	353954.19	1547621.43	Метод спутниковых геодезических измерений (определений)	0.1	Закрепление отсутствует
65	353954.84	1547621.40	Метод спутниковых геодезических измерений (определений)	0.1	Закрепление отсутствует
66	353955.37	1547621.39	Метод спутниковых геодезических измерений (определений)	0.1	Закрепление отсутствует
67	353958.17	1547621.25	Метод спутниковых геодезических измерений (определений)	0.1	Закрепление отсутствует
68	353973.38	1547620.55	Метод спутниковых геодезических измерений (определений)	0.1	Закрепление отсутствует
69	353975.79	1547620.69	Метод спутниковых геодезических измерений (определений)	0.1	Закрепление отсутствует
70	353976.47	1547620.70	Метод спутниковых геодезических измерений (определений)	0.1	Закрепление отсутствует
71	353977.22	1547620.29	Метод спутниковых геодезических измерений (определений)	0.1	Закрепление отсутствует
72	353977.81	1547619.70	Метод спутниковых геодезических измерений (определений)	0.1	Закрепление отсутствует
73	353978.19	1547619.06	Метод спутниковых геодезических измерений (определений)	0.1	Закрепление отсутствует
74	353978.47	1547618.23	Метод спутниковых геодезических измерений (определений)	0.1	Закрепление отсутствует
75	353978.43	1547617.66	Метод спутниковых геодезических измерений (определений)	0.1	Закрепление отсутствует
76	353978.36	1547616.86	Метод спутниковых геодезических измерений (определений)	0.1	Закрепление отсутствует

2. Сведения о характерных точках границ объекта					
Обозначение характерных точек границ	Координаты, м		Метод определения координат характерной точки	Средняя квадратическая погрешность положения характерной точки (М), м	Описание обозначения точки на местности (при наличии)
	X	Y			
1	2	3	4	5	6
77	353978.32	1547615.53	Метод спутниковых геодезических измерений (определений)	0.1	Закрепление отсутствует
78	353978.96	1547606.33	Метод спутниковых геодезических измерений (определений)	0.1	Закрепление отсутствует
79	353979.39	1547602.92	Метод спутниковых геодезических измерений (определений)	0.1	Закрепление отсутствует
80	353980.01	1547597.47	Метод спутниковых геодезических измерений (определений)	0.1	Закрепление отсутствует
81	353980.61	1547588.86	Метод спутниковых геодезических измерений (определений)	0.1	Закрепление отсутствует
82	353980.83	1547581.99	Метод спутниковых геодезических измерений (определений)	0.1	Закрепление отсутствует
83	353981.22	1547576.95	Метод спутниковых геодезических измерений (определений)	0.1	Закрепление отсутствует
84	353981.81	1547572.29	Метод спутниковых геодезических измерений (определений)	0.1	Закрепление отсутствует
85	353981.84	1547571.49	Метод спутниковых геодезических измерений (определений)	0.1	Закрепление отсутствует
86	353981.72	1547570.86	Метод спутниковых геодезических измерений (определений)	0.1	Закрепление отсутствует
87	353981.36	1547570.21	Метод спутниковых геодезических измерений (определений)	0.1	Закрепление отсутствует
88	353980.69	1547569.81	Метод спутниковых геодезических измерений (определений)	0.1	Закрепление отсутствует
89	353979.92	1547569.59	Метод спутниковых геодезических измерений (определений)	0.1	Закрепление отсутствует

2. Сведения о характерных точках границ объекта					
Обозначение характерных точек границ	Координаты, м		Метод определения координат характерной точки	Средняя квадратическая погрешность положения характерной точки (Mt), м	Описание обозначения точки на местности (при наличии)
	X	Y			
1	2	3	4	5	6
90	353978.27	1547569.43	Метод спутниковых геодезических измерений (определений)	0.1	Закрепление отсутствует
91	353972.80	1547568.82	Метод спутниковых геодезических измерений (определений)	0.1	Закрепление отсутствует
92	353966.24	1547568.36	Метод спутниковых геодезических измерений (определений)	0.1	Закрепление отсутствует
1	353966.10	1547570.35	Метод спутниковых геодезических измерений (определений)	0.1	Закрепление отсутствует
3. Сведения о характерных точках части (частей) границы объекта					
Обозначение характерных точек части границы	Координаты, м		Метод определения координат характерной точки	Средняя квадратическая погрешность положения характерной точки (Mt), м	Описание обозначения точки на местности (при наличии)
	X	Y			
1	2	3	4	5	6
-	-	-	-	-	-

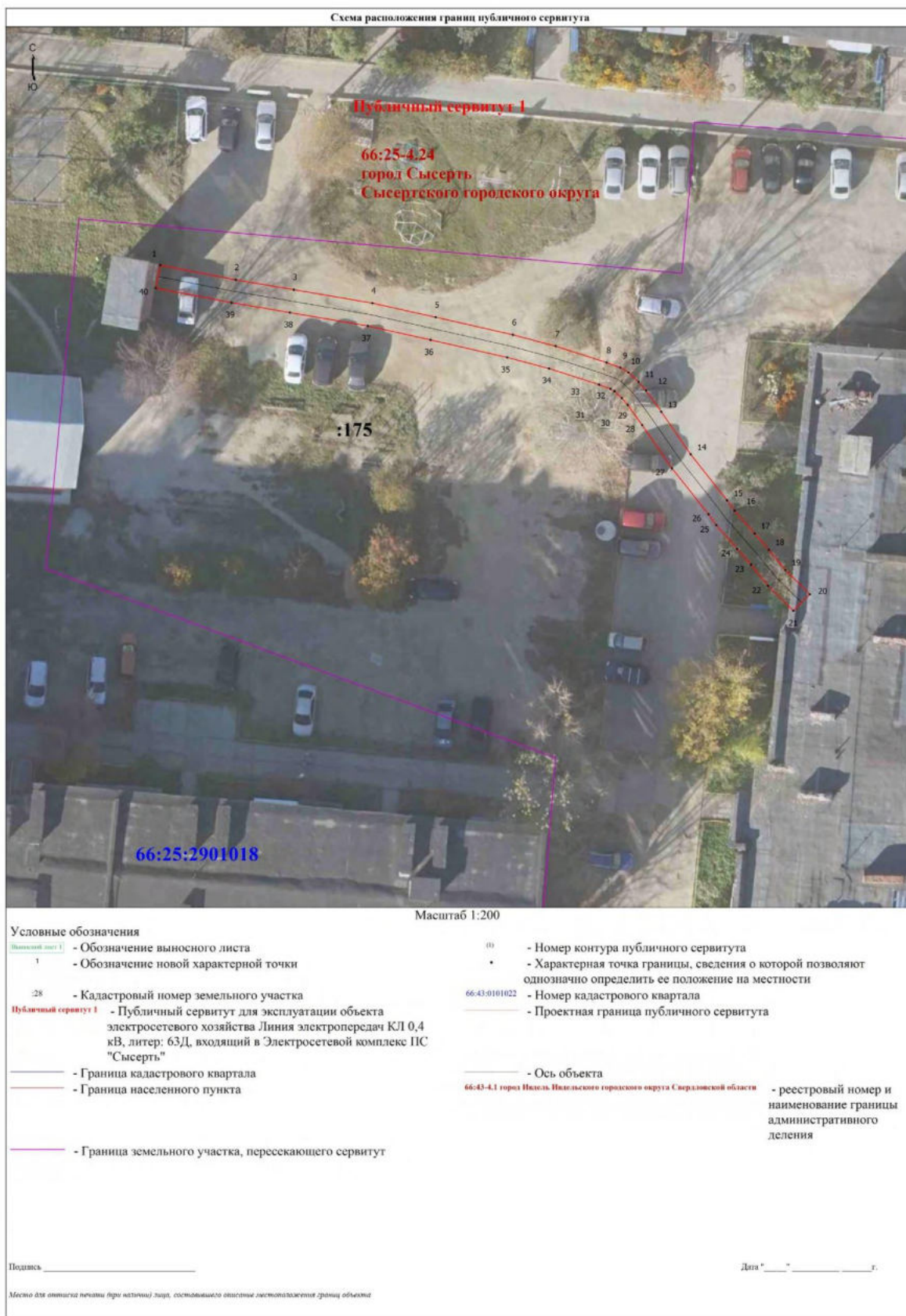
Раздел 3							
Сведения о местоположении измененных (уточненных) границ объекта							
1. Система координат -							
2. Сведения о характерных точках границ объекта							
Обозначение характерных точек границ	Существующие координаты, м		Измененные (уточненные) координаты, м		Метод определения координат характерной точки	Средняя квадратическая погрешность положения характерной точки (Мf), м	Описание обозначения точки на местности (при наличии)
	X	Y	X	Y			
1	2	3	4	5	6	7	8
-	-	-	-	-	-	-	
3. Сведения о характерных точках части (частей) границы объекта							
Обозначение характерных точек части границы	Существующие координаты, м		Измененные (уточненные) координаты, м		Метод определения координат характерной точки	Средняя квадратическая погрешность положения характерной точки (Мf), м	Описание обозначения точки на местности (при наличии)
	X	Y	X	Y			
1	2	3	4	5	6	7	8
-	-	-	-	-	-	-	

Сообщение № 4
о возможном установлении публичного сервитута

Руководствуясь статьей 39.42 Земельного кодекса Российской Федерации, Администрация Сысертского муниципального округа сообщает о возможном установлении публичного сервитута сроком на 49 лет для эксплуатации объекта электросетевого хозяйства: «Линия электропередач КЛ 0,4 кВ, литер: 63Д, входящий в Электросетевой комплекс ПС «Сысерть», находящегося в границах населенного пункта город Сысерть Сысертского муниципального округа Свердловской области, в отношении части земельного участка, площадью 130,9 кв.м, с кадастровым номером 66:25:2901018:175, площадью 5099 кв.м, с видом разрешенного использования - под многоквартирный жилой дом, с категорией земель - земли населенных пунктов, расположенного по адресу: Свердловская область, Сысертский район, город Сысерть, переулок Химиков, дом 6.

Ознакомиться с ходатайством об установлении публичного сервитута и прилагаемым к нему описанием местоположения границ публичного сервитута можно по адресу: 624022, Свердловская область, город Сысерть, улица Ленина, дом 35, кабинет № 49, в приемное время: вторник, четверг с 15-00 до 17-00 часов, описание местоположения границ публичного сервитута размещено на сайте Сысертского муниципального округа в сети Интернет: <https://admsysert.ru/administration/zemelno-imushchestvennyye-otnosheniya/publichniy-servitut/message>.

Правообладатели земельных участков, в отношении которых испрашивается публичный сервитут, если их права (обременения права) не зарегистрированы в Едином государственном реестре недвижимости, могут обратиться с заявлением об учете их прав (обременений права) на земельные участки с приложением копий документов, подтверждающих эти права (обременения права) в Администрацию Сысертского муниципального округа по адресу: 624022, Свердловская область, город Сысерть, улица Ленина, дом 35, кабинет № 3, в приемное время: понедельник – пятница с 08-00 до 17-00 часов. Срок подачи заявления - в течение 15 (пятнадцати) дней со дня опубликования данного извещения.



<p align="center">ГРАФИЧЕСКОЕ ОПИСАНИЕ местоположения границ населенных пунктов, территориальных зон, особо охраняемых природных территорий, зон с особыми условиями использования территории</p> <p align="center">Публичный сервитут для эксплуатации объекта электросетевого хозяйства Линия электропередач КЛ 0,4 кВ, литер: 63Д, входящий в Электросетевой комплекс ПС "Сысерть"</p> <p align="center"><small>(наименование объекта, местоположение границ которого описано (далее - объект))</small></p>		
<p align="center">Раздел 1</p>		
<p align="center">Сведения об объекте</p>		
№ п/п	Характеристики объекта	Описание характеристик
1	2	3
1.	Местоположение объекта	Свердловская область, г.о Сысертский, город Сысерть
2.	Площадь объекта +/- величина погрешности определения площади (Р +/- Дельта Р)	131 +/- 4 м ²
3.	Иные характеристики объекта	Публичный сервитут для эксплуатации объекта электросетевого хозяйства Линия электропередач КЛ 0,4 кВ, литер: 63Д, входящий в Электросетевой комплекс ПС "Сысерть", сроком действия на 49 лет для ПАО «Россети Урал», ИНН 6671163413, ОГРН 1056604000970, почтовый адрес: 620017, г. Екатеринбург, пр. Космонавтов, 17а, телефон: + 7 (343) 293-23-59, адрес электронной почты se@rosseti-ural.ru

Раздел 2					
Сведения о местоположении границ объекта					
1. Система координат МСК-66, зона 1					
2. Сведения о характерных точках границ объекта					
Обозначение характерных точек границ	Координаты, м		Метод определения координат характерной точки	Средняя квадратическая погрешность положения характерной точки (Mt), м	Описание обозначения точки на местности (при наличии)
	X	Y			
1	2	3	4	5	6
1	354127.54	1547327.47	Метод спутниковых геодезических измерений (определений)	0.1	Закрепление отсутствует
2	354126.27	1547333.96	Метод спутниковых геодезических измерений (определений)	0.1	Закрепление отсутствует
3	354125.43	1547338.95	Метод спутниковых геодезических измерений (определений)	0.1	Закрепление отсутствует
4	354124.27	1547345.69	Метод спутниковых геодезических измерений (определений)	0.1	Закрепление отсутствует
5	354123.06	1547351.13	Метод спутниковых геодезических измерений (определений)	0.1	Закрепление отсутствует
6	354121.55	1547357.76	Метод спутниковых геодезических измерений (определений)	0.1	Закрепление отсутствует
7	354120.57	1547361.43	Метод спутниковых геодезических измерений (определений)	0.1	Закрепление отсутствует
8	354119.16	1547365.81	Метод спутниковых геодезических измерений (определений)	0.1	Закрепление отсутствует
9	354118.72	1547366.99	Метод спутниковых геодезических измерений (определений)	0.1	Закрепление отсутствует
10	354118.32	1547367.68	Метод спутниковых геодезических измерений (определений)	0.1	Закрепление отсутствует
11	354117.50	1547368.56	Метод спутниковых геодезических измерений (определений)	0.1	Закрепление отсутствует

2. Сведения о характерных точках границ объекта					
Обозначение характерных точек границ	Координаты, м		Метод определения координат характерной точки	Средняя квадратическая погрешность положения характерной точки (М), м	Описание обозначения точки на местности (при наличии)
	X	Y			
1	2	3	4	5	6
12	354116.75	1547369.19	Метод спутниковых геодезических измерений (определений)	0.1	Закрепление отсутствует
13	354114.94	1547370.50	Метод спутниковых геодезических измерений (определений)	0.1	Закрепление отсутствует
14	354111.27	1547373.03	Метод спутниковых геодезических измерений (определений)	0.1	Закрепление отсутствует
15	354107.32	1547376.15	Метод спутниковых геодезических измерений (определений)	0.1	Закрепление отсутствует
16	354106.43	1547376.79	Метод спутниковых геодезических измерений (определений)	0.1	Закрепление отсутствует
17	354104.47	1547378.52	Метод спутниковых геодезических измерений (определений)	0.1	Закрепление отсутствует
18	354103.07	1547379.74	Метод спутниковых геодезических измерений (определений)	0.1	Закрепление отсутствует
19	354101.32	1547381.16	Метод спутниковых геодезических измерений (определений)	0.1	Закрепление отсутствует
20	354099.25	1547383.26	Метод спутниковых геодезических измерений (определений)	0.1	Закрепление отсутствует
21	354097.82	1547381.85	Метод спутниковых геодезических измерений (определений)	0.1	Закрепление отсутствует
22	354099.97	1547379.67	Метод спутниковых геодезических измерений (определений)	0.1	Закрепление отсутствует
23	354101.79	1547378.21	Метод спутниковых геодезических измерений (определений)	0.1	Закрепление отсутствует
24	354103.15	1547377.02	Метод спутниковых геодезических измерений (определений)	0.1	Закрепление отсутствует

2. Сведения о характерных точках границ объекта					
Обозначение характерных точек границ	Координаты, м		Метод определения координат характерной точки	Средняя квадратическая погрешность положения характерной точки (М), м	Описание обозначения точки на местности (при наличии)
	X	Y			
1	2	3	4	5	6
25	354105.19	1547375.23	Метод спутниковых геодезических измерений (определений)	0.1	Закрепление отсутствует
26	354106.12	1547374.56	Метод спутниковых геодезических измерений (определений)	0.1	Закрепление отсутствует
27	354110.08	1547371.42	Метод спутниковых геодезических измерений (определений)	0.1	Закрепление отсутствует
28	354113.79	1547368.86	Метод спутниковых геодезических измерений (определений)	0.1	Закрепление отсутствует
29	354115.52	1547367.62	Метод спутниковых геодезических измерений (определений)	0.1	Закрепление отсутствует
30	354116.12	1547367.11	Метод спутниковых геодезических измерений (определений)	0.1	Закрепление отсутствует
31	354116.70	1547366.48	Метод спутниковых геодезических измерений (определений)	0.1	Закрепление отсутствует
32	354116.90	1547366.14	Метод спутниковых геодезических измерений (определений)	0.1	Закрепление отсутствует
33	354117.27	1547365.15	Метод спутниковых геодезических измерений (определений)	0.1	Закрепление отсутствует
34	354118.65	1547360.86	Метод спутниковых геодезических измерений (определений)	0.1	Закрепление отсутствует
35	354119.60	1547357.28	Метод спутниковых геодезических измерений (определений)	0.1	Закрепление отсутствует
36	354121.11	1547350.69	Метод спутниковых геодезических измерений (определений)	0.1	Закрепление отсутствует
37	354122.31	1547345.30	Метод спутниковых геодезических измерений (определений)	0.1	Закрепление отсутствует

2. Сведения о характерных точках границ объекта					
Обозначение характерных точек границ	Координаты, м		Метод определения координат характерной точки	Средняя квадратическая погрешность положения характерной точки (Mt), м	Описание обозначения точки на местности (при наличии)
	X	Y			
1	2	3	4	5	6
38	354123.46	1547338.61	Метод спутниковых геодезических измерений (определений)	0.1	Закрепление отсутствует
39	354124.31	1547333.60	Метод спутниковых геодезических измерений (определений)	0.1	Закрепление отсутствует
40	354125.57	1547327.08	Метод спутниковых геодезических измерений (определений)	0.1	Закрепление отсутствует
1	354127.54	1547327.47	Метод спутниковых геодезических измерений (определений)	0.1	Закрепление отсутствует
3. Сведения о характерных точках части (частей) границы объекта					
Обозначение характерных точек части границы	Координаты, м		Метод определения координат характерной точки	Средняя квадратическая погрешность положения характерной точки (Mt), м	Описание обозначения точки на местности (при наличии)
	X	Y			
1	2	3	4	5	6
-	-	-	-	-	-

Раздел 3							
Сведения о местоположении измененных (уточненных) границ объекта							
1. Система координат -							
2. Сведения о характерных точках границ объекта							
Обозначение характерных точек границ	Существующие координаты, м		Измененные (уточненные) координаты, м		Метод определения координат характерной точки	Средняя квадратическая погрешность положения характерной точки (Мf), м	Описание обозначения точки на местности (при наличии)
	X	Y	X	Y			
1	2	3	4	5	6	7	8
-	-	-	-	-	-	-	
3. Сведения о характерных точках части (частей) границы объекта							
Обозначение характерных точек части границы	Существующие координаты, м		Измененные (уточненные) координаты, м		Метод определения координат характерной точки	Средняя квадратическая погрешность положения характерной точки (Мf), м	Описание обозначения точки на местности (при наличии)
	X	Y	X	Y			
1	2	3	4	5	6	7	8
-	-	-	-	-	-	-	

Сообщение № 5
о возможном установлении публичного сервитута

Руководствуясь статьей 39.42 Земельного кодекса Российской Федерации, Администрация Сысертского муниципального округа сообщает о возможном установлении публичного сервитута сроком на 49 лет для эксплуатации объекта электросетевого хозяйства: «Линия электропередач КЛ 0,4 кВ, литер: 68Б, входящий в Электросетевой комплекс ПС «Сысерть», находящегося в границах населенного пункта город Сысерть Сысертского муниципального округа Свердловской области, в отношении следующих земель и частей земельных участков, общей площадью – 127 кв.м:

1) земель кадастрового квартала 66:25:2901018, площадью 73,2 кв.м, государственная собственность на которые не разграничена, расположенных в границах населенного пункта город Сысерть Сысертского муниципального округа Свердловской области;

2) части земельного участка, площадью 12,2 кв.м, с кадастровым номером 66:25:2901018:100, площадью 2049 кв.м, с видом разрешенного использования - под многоквартирный жилой дом, с категорией земель - земли населенных пунктов, расположенного по адресу: Свердловская область, Сысертский район, город Сысерть, улица Орджоникидзе, дом 20

3) части земельного участка, площадью 41,6 кв.м, с кадастровым номером 66:25:2901018:164, площадью 3103 кв.м, с видом разрешенного использования - под многоквартирный жилой дом, с категорией земель - земли населенных пунктов, расположенного по адресу: Свердловская область, Сысертский район, город Сысерть, улица Розы Люксембург, дом 21.

Ознакомиться с ходатайством об установлении публичного сервитута и прилагаемым к нему описанием местоположения границ публичного сервитута можно по адресу: 624022, Свердловская область, город Сысерть, улица Ленина, дом 35, кабинет № 49, в приемное время: вторник, четверг с 15-00 до 17-00 часов, описание местоположения границ публичного сервитута размещено на сайте Сысертского муниципального округа в сети Интернет: <https://admsysert.ru/administration/zemelno-imushchestvennyye-otnosheniya/publichniy-servitut/message>.

Правообладатели земельных участков, в отношении которых испрашивается публичный сервитут, если их права (обременения права) не зарегистрированы в Едином государственном реестре недвижимости, могут обратиться с заявлением об учете их прав (обременений права) на земельные участки с приложением копий документов, подтверждающих эти права (обременения права) в Администрацию Сысертского муниципального округа по адресу: 624022, Свердловская область, город Сысерть, улица Ленина, дом 35, кабинет № 3, в приемное время: понедельник – пятница с 08-00 до 17-00 часов. Срок подачи заявления - в течение 15 (пятнадцати) дней со дня опубликования данного извещения.



<p align="center">ГРАФИЧЕСКОЕ ОПИСАНИЕ</p> <p align="center">местоположения границ населенных пунктов, территориальных зон, особо охраняемых природных территорий, зон с особыми условиями использования территории</p> <p align="center">Публичный сервитут для эксплуатации объекта электросетевого хозяйства Линия электропередач КЛ 0,4 кВ, литер: 68Б, входящий в Электросетевой комплекс ПС "Сысерть"</p> <p align="center"><small>(наименование объекта, местоположение границ которого описано (далее - объект))</small></p>		
<p align="center">Раздел 1</p>		
<p align="center">Сведения об объекте</p>		
№ п/п	Характеристики объекта	Описание характеристик
1	2	3
1.	Местоположение объекта	Свердловская область, г.о Сысертский, город Сысерть
2.	Площадь объекта +/- величина погрешности определения площади (Р +/- Дельта Р)	127 +/- 4 м ²
3.	Иные характеристики объекта	Публичный сервитут для эксплуатации объекта электросетевого хозяйства Линия электропередач КЛ 0,4 кВ, литер: 68Б, входящий в Электросетевой комплекс ПС "Сысерть", сроком действия на 49 лет для ПАО «Россети Урал», ИНН 6671163413, ОГРН 1056604000970, почтовый адрес: 620017, г. Екатеринбург, пр. Космонавтов, 17а, телефон: + 7 (343) 293-23-59, адрес электронной почты se@rosseti-ural.ru

Раздел 2					
Сведения о местоположении границ объекта					
1. Система координат МСК-66, зона 1					
2. Сведения о характерных точках границ объекта					
Обозначение характерных точек границ	Координаты, м		Метод определения координат характерной точки	Средняя квадратическая погрешность положения характерной точки (Mt), м	Описание обозначения точки на местности (при наличии)
	X	Y			
1	2	3	4	5	6
1	353944.75	1547650.74	Метод спутниковых геодезических измерений (определений)	0.1	Закрепление отсутствует
2	353939.40	1547649.65	Метод спутниковых геодезических измерений (определений)	0.1	Закрепление отсутствует
3	353931.81	1547648.63	Метод спутниковых геодезических измерений (определений)	0.1	Закрепление отсутствует
4	353922.96	1547647.61	Метод спутниковых геодезических измерений (определений)	0.1	Закрепление отсутствует
5	353905.22	1547646.27	Метод спутниковых геодезических измерений (определений)	0.1	Закрепление отсутствует
6	353895.53	1547645.67	Метод спутниковых геодезических измерений (определений)	0.1	Закрепление отсутствует
7	353894.68	1547645.67	Метод спутниковых геодезических измерений (определений)	0.1	Закрепление отсутствует
8	353893.74	1547645.81	Метод спутниковых геодезических измерений (определений)	0.1	Закрепление отсутствует
9	353893.06	1547646.03	Метод спутниковых геодезических измерений (определений)	0.1	Закрепление отсутствует
10	353892.45	1547646.27	Метод спутниковых геодезических измерений (определений)	0.1	Закрепление отсутствует
11	353892.02	1547646.55	Метод спутниковых геодезических измерений (определений)	0.1	Закрепление отсутствует

2. Сведения о характерных точках границ объекта					
Обозначение характерных точек границ	Координаты, м		Метод определения координат характерной точки	Средняя квадратическая погрешность положения характерной точки (М), м	Описание обозначения точки на местности (при наличии)
	X	Y			
1	2	3	4	5	6
12	353888.20	1547649.57	Метод спутниковых геодезических измерений (определений)	0.1	Закрепление отсутствует
13	353887.28	1547650.26	Метод спутниковых геодезических измерений (определений)	0.1	Закрепление отсутствует
14	353886.74	1547650.90	Метод спутниковых геодезических измерений (определений)	0.1	Закрепление отсутствует
15	353886.41	1547651.72	Метод спутниковых геодезических измерений (определений)	0.1	Закрепление отсутствует
16	353886.22	1547652.54	Метод спутниковых геодезических измерений (определений)	0.1	Закрепление отсутствует
17	353884.27	1547652.10	Метод спутниковых геодезических измерений (определений)	0.1	Закрепление отсутствует
18	353884.49	1547651.12	Метод спутниковых геодезических измерений (определений)	0.1	Закрепление отсутствует
19	353884.97	1547649.94	Метод спутниковых геодезических измерений (определений)	0.1	Закрепление отсутствует
20	353885.32	1547649.44	Метод спутниковых геодезических измерений (определений)	0.1	Закрепление отсутствует
21	353885.93	1547648.77	Метод спутниковых геодезических измерений (определений)	0.1	Закрепление отсутствует
22	353886.99	1547647.98	Метод спутниковых геодезических измерений (определений)	0.1	Закрепление отсутствует
23	353890.85	1547644.93	Метод спутниковых геодезических измерений (определений)	0.1	Закрепление отсутствует
24	353891.52	1547644.48	Метод спутниковых геодезических измерений (определений)	0.1	Закрепление отсутствует

2. Сведения о характерных точках границ объекта					
Обозначение характерных точек границ	Координаты, м		Метод определения координат характерной точки	Средняя квадратическая погрешность положения характерной точки (Mt), м	Описание обозначения точки на местности (при наличии)
	X	Y			
1	2	3	4	5	6
25	353892.38	1547644.14	Метод спутниковых геодезических измерений (определений)	0.1	Закрепление отсутствует
26	353893.28	1547643.85	Метод спутниковых геодезических измерений (определений)	0.1	Закрепление отсутствует
27	353894.54	1547643.67	Метод спутниковых геодезических измерений (определений)	0.1	Закрепление отсутствует
28	353895.59	1547643.67	Метод спутниковых геодезических измерений (определений)	0.1	Закрепление отсутствует
29	353905.36	1547644.28	Метод спутниковых геодезических измерений (определений)	0.1	Закрепление отсутствует
30	353923.15	1547645.62	Метод спутниковых геодезических измерений (определений)	0.1	Закрепление отсутствует
31	353932.06	1547646.65	Метод спутниковых геодезических измерений (определений)	0.1	Закрепление отсутствует
32	353939.74	1547647.68	Метод спутниковых геодезических измерений (определений)	0.1	Закрепление отсутствует
33	353945.15	1547648.79	Метод спутниковых геодезических измерений (определений)	0.1	Закрепление отсутствует
1	353944.75	1547650.74	Метод спутниковых геодезических измерений (определений)	0.1	Закрепление отсутствует
3. Сведения о характерных точках части (частей) границы объекта					
Обозначение характерных точек части границы	Координаты, м		Метод определения координат характерной точки	Средняя квадратическая погрешность положения характерной точки (Mt), м	Описание обозначения точки на местности (при наличии)
	X	Y			
1	2	3	4	5	6
-	-	-	-	-	-

Раздел 3							
Сведения о местоположении измененных (уточненных) границ объекта							
1. Система координат -							
2. Сведения о характерных точках границ объекта							
Обозначение характерных точек границ	Существующие координаты, м		Измененные (уточненные) координаты, м		Метод определения координат характерной точки	Средняя квадратическая погрешность положения характерной точки (Мf), м	Описание обозначения точки на местности (при наличии)
	X	Y	X	Y			
1	2	3	4	5	6	7	8
-	-	-	-	-	-	-	
3. Сведения о характерных точках части (частей) границы объекта							
Обозначение характерных точек части границы	Существующие координаты, м		Измененные (уточненные) координаты, м		Метод определения координат характерной точки	Средняя квадратическая погрешность положения характерной точки (Мf), м	Описание обозначения точки на местности (при наличии)
	X	Y	X	Y			
1	2	3	4	5	6	7	8
-	-	-	-	-	-	-	

Сообщение № 6
о возможном установлении публичного сервитута

Руководствуясь статьей 39.42 Земельного кодекса Российской Федерации, Администрация Сысертского муниципального округа сообщает о возможном установлении публичного сервитута сроком на 49 лет для эксплуатации объекта электросетевого хозяйства: «Линия электропередач КЛ 0,4 кВ, литер: 63Е, входящий в Электросетевой комплекс ПС «Сысерть», находящегося в границах населенного пункта город Сысерть Сысертского муниципального округа Свердловской области, в отношении следующих земель и частей земельных участков, общей площадью – 191 кв.м:

1) земель кадастрового квартала 66:25:2901018, площадью 176,2 кв.м, государственная собственность на которые не разграничена, расположенных в границах населенного пункта город Сысерть Сысертского муниципального округа Свердловской области;

2) части земельного участка, площадью 14,8 кв.м, с кадастровым номером 66:25:2901018:175, площадью 5099 кв.м, с видом разрешенного использования - под многоквартирный жилой дом, с категорией земель - земли населенных пунктов, расположенного по адресу: Свердловская область, Сысертский район, город Сысерть, переулок Химиков, дом 6.

Ознакомиться с ходатайством об установлении публичного сервитута и прилагаемым к нему описанием местоположения границ публичного сервитута можно по адресу: 624022, Свердловская область, город Сысерть, улица Ленина, дом 35, кабинет № 49, в приемное время: вторник, четверг с 15-00 до 17-00 часов, описание местоположения границ публичного сервитута размещено на сайте Сысертского муниципального округа в сети Интернет: <https://admsysert.ru/administration/zemelno-imushchestvennye-otnosheniya/publichniy-servitut/message>.

Правообладатели земельных участков, в отношении которых испрашивается публичный сервитут, если их права (обременения права) не зарегистрированы в Едином государственном реестре недвижимости, могут обратиться с заявлением об учете их прав (обременений права) на земельные участки с приложением копий документов, подтверждающих эти права (обременения права) в Администрацию Сысертского муниципального округа по адресу: 624022, Свердловская область, город Сысерть, улица Ленина, дом 35, кабинет № 3, в приемное время: понедельник – пятница с 08-00 до 17-00 часов. Срок подачи заявления - в течение 15 (пятнадцати) дней со дня опубликования данного извещения.

<p align="center">ГРАФИЧЕСКОЕ ОПИСАНИЕ местоположения границ населенных пунктов, территориальных зон, особо охраняемых природных территорий, зон с особыми условиями использования территории</p> <p align="center">Публичный сервитут для эксплуатации объекта электросетевого хозяйства Линия электропередач КЛ 0,4 кВ, литер: 63Е, входящий в Электросетевой комплекс ПС "Сысерть"</p> <p align="center"><small>(наименование объекта, местоположение границ которого описано (далее - объект))</small></p>		
<p align="center">Раздел 1</p>		
<p align="center">Сведения об объекте</p>		
№ п/п	Характеристики объекта	Описание характеристик
1	2	3
1.	Местоположение объекта	Свердловская область, г.о Сысертский, город Сысерть
2.	Площадь объекта +/- величина погрешности определения площади (Р +/- Дельта Р)	191 +/- 5 м ²
3.	Иные характеристики объекта	Публичный сервитут для эксплуатации объекта электросетевого хозяйства Линия электропередач КЛ 0,4 кВ, литер: 63Е, входящий в Электросетевой комплекс ПС "Сысерть", сроком действия на 49 лет для ПАО «Россети Урал», ИНН 6671163413, ОГРН 1056604000970, почтовый адрес: 620017, г. Екатеринбург, пр. Космонавтов, 17а, телефон: + 7 (343) 293-23-59, адрес электронной почты se@rosseti-ural.ru

Раздел 2					
Сведения о местоположении границ объекта					
1. Система координат МСК-66, зона 1					
2. Сведения о характерных точках границ объекта					
Обозначение характерных точек границ	Координаты, м		Метод определения координат характерной точки	Средняя квадратическая погрешность положения характерной точки (Mt), м	Описание обозначения точки на местности (при наличии)
	X	Y			
1	2	3	4	5	6
1	354149.47	1547364.02	Метод спутниковых геодезических измерений (определений)	0.1	Закрепление отсутствует
2	354147.10	1547364.61	Метод спутниковых геодезических измерений (определений)	0.1	Закрепление отсутствует
3	354145.30	1547365.30	Метод спутниковых геодезических измерений (определений)	0.1	Закрепление отсутствует
4	354144.69	1547365.54	Метод спутниковых геодезических измерений (определений)	0.1	Закрепление отсутствует
5	354144.02	1547365.74	Метод спутниковых геодезических измерений (определений)	0.1	Закрепление отсутствует
6	354143.26	1547365.76	Метод спутниковых геодезических измерений (определений)	0.1	Закрепление отсутствует
7	354142.70	1547365.68	Метод спутниковых геодезических измерений (определений)	0.1	Закрепление отсутствует
8	354142.20	1547365.52	Метод спутниковых геодезических измерений (определений)	0.1	Закрепление отсутствует
9	354141.51	1547365.11	Метод спутниковых геодезических измерений (определений)	0.1	Закрепление отсутствует
10	354140.79	1547364.51	Метод спутниковых геодезических измерений (определений)	0.1	Закрепление отсутствует
11	354140.34	1547363.71	Метод спутниковых геодезических измерений (определений)	0.1	Закрепление отсутствует

2. Сведения о характерных точках границ объекта					
Обозначение характерных точек границ	Координаты, м		Метод определения координат характерной точки	Средняя квадратическая погрешность положения характерной точки (М), м	Описание обозначения точки на местности (при наличии)
	X	Y			
1	2	3	4	5	6
12	354140.13	1547363.00	Метод спутниковых геодезических измерений (определений)	0.1	Закрепление отсутствует
13	354140.09	1547362.40	Метод спутниковых геодезических измерений (определений)	0.1	Закрепление отсутствует
14	354140.12	1547361.66	Метод спутниковых геодезических измерений (определений)	0.1	Закрепление отсутствует
15	354140.71	1547352.76	Метод спутниковых геодезических измерений (определений)	0.1	Закрепление отсутствует
16	354142.04	1547340.76	Метод спутниковых геодезических измерений (определений)	0.1	Закрепление отсутствует
17	354143.28	1547330.54	Метод спутниковых геодезических измерений (определений)	0.1	Закрепление отсутствует
18	354143.70	1547325.28	Метод спутниковых геодезических измерений (определений)	0.1	Закрепление отсутствует
19	354143.68	1547324.92	Метод спутниковых геодезических измерений (определений)	0.1	Закрепление отсутствует
20	354143.31	1547324.99	Метод спутниковых геодезических измерений (определений)	0.1	Закрепление отсутствует
21	354142.77	1547325.02	Метод спутниковых геодезических измерений (определений)	0.1	Закрепление отсутствует
22	354142.10	1547324.99	Метод спутниковых геодезических измерений (определений)	0.1	Закрепление отсутствует
23	354141.45	1547324.85	Метод спутниковых геодезических измерений (определений)	0.1	Закрепление отсутствует
24	354141.03	1547324.71	Метод спутниковых геодезических измерений (определений)	0.1	Закрепление отсутствует

2. Сведения о характерных точках границ объекта					
Обозначение характерных точек границ	Координаты, м		Метод определения координат характерной точки	Средняя квадратическая погрешность положения характерной точки (М), м	Описание обозначения точки на местности (при наличии)
	X	Y			
1	2	3	4	5	6
25	354140.17	1547324.57	Метод спутниковых геодезических измерений (определений)	0.1	Закрепление отсутствует
26	354137.84	1547324.40	Метод спутниковых геодезических измерений (определений)	0.1	Закрепление отсутствует
27	354135.66	1547324.20	Метод спутниковых геодезических измерений (определений)	0.1	Закрепление отсутствует
28	354134.79	1547324.01	Метод спутниковых геодезических измерений (определений)	0.1	Закрепление отсутствует
29	354133.71	1547323.73	Метод спутниковых геодезических измерений (определений)	0.1	Закрепление отсутствует
30	354132.73	1547323.39	Метод спутниковых геодезических измерений (определений)	0.1	Закрепление отсутствует
31	354131.50	1547323.01	Метод спутниковых геодезических измерений (определений)	0.1	Закрепление отсутствует
32	354130.60	1547322.62	Метод спутниковых геодезических измерений (определений)	0.1	Закрепление отсутствует
33	354130.15	1547322.42	Метод спутниковых геодезических измерений (определений)	0.1	Закрепление отсутствует
34	354129.55	1547322.16	Метод спутниковых геодезических измерений (определений)	0.1	Закрепление отсутствует
35	354129.17	1547322.06	Метод спутниковых геодезических измерений (определений)	0.1	Закрепление отсутствует
36	354128.86	1547322.02	Метод спутниковых геодезических измерений (определений)	0.1	Закрепление отсутствует
37	354128.56	1547322.05	Метод спутниковых геодезических измерений (определений)	0.1	Закрепление отсутствует

2. Сведения о характерных точках границ объекта					
Обозначение характерных точек границ	Координаты, м		Метод определения координат характерной точки	Средняя квадратическая погрешность положения характерной точки (М), м	Описание обозначения точки на местности (при наличии)
	X	Y			
1	2	3	4	5	6
38	354128.54	1547322.23	Метод спутниковых геодезических измерений (определений)	0.1	Закрепление отсутствует
39	354128.35	1547324.34	Метод спутниковых геодезических измерений (определений)	0.1	Закрепление отсутствует
40	354126.03	1547324.12	Метод спутниковых геодезических измерений (определений)	0.1	Закрепление отсутствует
41	354126.14	1547322.59	Метод спутниковых геодезических измерений (определений)	0.1	Закрепление отсутствует
42	354126.22	1547321.70	Метод спутниковых геодезических измерений (определений)	0.1	Закрепление отсутствует
43	354126.32	1547321.34	Метод спутниковых геодезических измерений (определений)	0.1	Закрепление отсутствует
44	354126.50	1547320.95	Метод спутниковых геодезических измерений (определений)	0.1	Закрепление отсутствует
45	354126.83	1547320.50	Метод спутниковых геодезических измерений (определений)	0.1	Закрепление отсутствует
46	354127.22	1547320.20	Метод спутниковых геодезических измерений (определений)	0.1	Закрепление отсутствует
47	354127.84	1547319.93	Метод спутниковых геодезических измерений (определений)	0.1	Закрепление отсутствует
48	354128.50	1547319.83	Метод спутниковых геодезических измерений (определений)	0.1	Закрепление отсутствует
49	354129.26	1547319.86	Метод спутниковых геодезических измерений (определений)	0.1	Закрепление отсутствует
50	354129.86	1547319.96	Метод спутниковых геодезических измерений (определений)	0.1	Закрепление отсутствует

2. Сведения о характерных точках границ объекта					
Обозначение характерных точек границ	Координаты, м		Метод определения координат характерной точки	Средняя квадратическая погрешность положения характерной точки (М), м	Описание обозначения точки на местности (при наличии)
	X	Y			
1	2	3	4	5	6
51	354130.69	1547320.23	Метод спутниковых геодезических измерений (определений)	0.1	Закрепление отсутствует
52	354131.33	1547320.53	Метод спутниковых геодезических измерений (определений)	0.1	Закрепление отсутствует
53	354132.64	1547321.07	Метод спутниковых геодезических измерений (определений)	0.1	Закрепление отсутствует
54	354134.99	1547321.77	Метод спутниковых геодезических измерений (определений)	0.1	Закрепление отсутствует
55	354136.28	1547322.04	Метод спутниковых геодезических измерений (определений)	0.1	Закрепление отсутствует
56	354139.42	1547322.26	Метод спутниковых геодезических измерений (определений)	0.1	Закрепление отсутствует
57	354143.28	1547322.29	Метод спутниковых геодезических измерений (определений)	0.1	Закрепление отсутствует
58	354143.44	1547322.27	Метод спутниковых геодезических измерений (определений)	0.1	Закрепление отсутствует
59	354143.69	1547322.05	Метод спутниковых геодезических измерений (определений)	0.1	Закрепление отсутствует
60	354143.79	1547321.87	Метод спутниковых геодезических измерений (определений)	0.1	Закрепление отсутствует
61	354143.84	1547321.65	Метод спутниковых геодезических измерений (определений)	0.1	Закрепление отсутствует
62	354143.87	1547321.22	Метод спутниковых геодезических измерений (определений)	0.1	Закрепление отсутствует
63	354143.92	1547319.95	Метод спутниковых геодезических измерений (определений)	0.1	Закрепление отсутствует

2. Сведения о характерных точках границ объекта					
Обозначение характерных точек границ	Координаты, м		Метод определения координат характерной точки	Средняя квадратическая погрешность положения характерной точки (М), м	Описание обозначения точки на местности (при наличии)
	X	Y			
1	2	3	4	5	6
64	354143.97	1547318.64	Метод спутниковых геодезических измерений (определений)	0.1	Закрепление отсутствует
65	354144.24	1547316.82	Метод спутниковых геодезических измерений (определений)	0.1	Закрепление отсутствует
66	354144.50	1547314.98	Метод спутниковых геодезических измерений (определений)	0.1	Закрепление отсутствует
67	354144.72	1547313.95	Метод спутниковых геодезических измерений (определений)	0.1	Закрепление отсутствует
68	354144.99	1547312.96	Метод спутниковых геодезических измерений (определений)	0.1	Закрепление отсутствует
69	354145.31	1547311.76	Метод спутниковых геодезических измерений (определений)	0.1	Закрепление отсутствует
70	354145.77	1547310.62	Метод спутниковых геодезических измерений (определений)	0.1	Закрепление отсутствует
71	354146.30	1547309.57	Метод спутниковых геодезических измерений (определений)	0.1	Закрепление отсутствует
72	354147.00	1547308.51	Метод спутниковых геодезических измерений (определений)	0.1	Закрепление отсутствует
73	354148.28	1547306.86	Метод спутниковых геодезических измерений (определений)	0.1	Закрепление отсутствует
74	354149.22	1547305.75	Метод спутниковых геодезических измерений (определений)	0.1	Закрепление отсутствует
75	354150.12	1547304.39	Метод спутниковых геодезических измерений (определений)	0.1	Закрепление отсутствует
76	354151.17	1547303.32	Метод спутниковых геодезических измерений (определений)	0.1	Закрепление отсутствует

2. Сведения о характерных точках границ объекта					
Обозначение характерных точек границ	Координаты, м		Метод определения координат характерной точки	Средняя квадратическая погрешность положения характерной точки (М), м	Описание обозначения точки на местности (при наличии)
	X	Y			
1	2	3	4	5	6
77	354152.08	1547302.88	Метод спутниковых геодезических измерений (определений)	0.1	Закрепление отсутствует
78	354154.44	1547302.38	Метод спутниковых геодезических измерений (определений)	0.1	Закрепление отсутствует
79	354154.85	1547304.33	Метод спутниковых геодезических измерений (определений)	0.1	Закрепление отсутствует
80	354152.74	1547304.78	Метод спутниковых геодезических измерений (определений)	0.1	Закрепление отсутствует
81	354152.35	1547304.97	Метод спутниковых геодезических измерений (определений)	0.1	Закрепление отсутствует
82	354151.68	1547305.65	Метод спутниковых геодезических измерений (определений)	0.1	Закрепление отсутствует
83	354150.83	1547306.96	Метод спутниковых геодезических измерений (определений)	0.1	Закрепление отсутствует
84	354149.83	1547308.12	Метод спутниковых геодезических измерений (определений)	0.1	Закрепление отсутствует
85	354148.63	1547309.68	Метод спутниковых геодезических измерений (определений)	0.1	Закрепление отсутствует
86	354148.03	1547310.58	Метод спутниковых геодезических измерений (определений)	0.1	Закрепление отсутствует
87	354147.59	1547311.44	Метод спутниковых геодезических измерений (определений)	0.1	Закрепление отсутствует
88	354147.21	1547312.39	Метод спутниковых геодезических измерений (определений)	0.1	Закрепление отсутствует
89	354146.92	1547313.49	Метод спутниковых геодезических измерений (определений)	0.1	Закрепление отсутствует

2. Сведения о характерных точках границ объекта					
Обозначение характерных точек границ	Координаты, м		Метод определения координат характерной точки	Средняя квадратическая погрешность положения характерной точки (М), м	Описание обозначения точки на местности (при наличии)
	X	Y			
1	2	3	4	5	6
90	354146.66	1547314.42	Метод спутниковых геодезических измерений (определений)	0.1	Закрепление отсутствует
91	354146.47	1547315.32	Метод спутниковых геодезических измерений (определений)	0.1	Закрепление отсутствует
92	354146.22	1547317.10	Метод спутниковых геодезических измерений (определений)	0.1	Закрепление отсутствует
93	354145.96	1547318.82	Метод спутниковых геодезических измерений (определений)	0.1	Закрепление отсутствует
94	354145.92	1547320.03	Метод спутниковых геодезических измерений (определений)	0.1	Закрепление отсутствует
95	354145.86	1547321.33	Метод спутниковых геодезических измерений (определений)	0.1	Закрепление отсутствует
96	354145.83	1547321.91	Метод спутниковых геодезических измерений (определений)	0.1	Закрепление отсутствует
97	354145.72	1547322.43	Метод спутниковых геодезических измерений (определений)	0.1	Закрепление отсутствует
98	354145.57	1547322.82	Метод спутниковых геодезических измерений (определений)	0.1	Закрепление отсутствует
99	354145.17	1547323.40	Метод спутниковых геодезических измерений (определений)	0.1	Закрепление отсутствует
100	354145.36	1547323.62	Метод спутниковых геодезических измерений (определений)	0.1	Закрепление отсутствует
101	354145.56	1547324.10	Метод спутниковых геодезических измерений (определений)	0.1	Закрепление отсутствует
102	354145.68	1547324.73	Метод спутниковых геодезических измерений (определений)	0.1	Закрепление отсутствует

2. Сведения о характерных точках границ объекта					
Обозначение характерных точек границ	Координаты, м		Метод определения координат характерной точки	Средняя квадратическая погрешность положения характерной точки (М), м	Описание обозначения точки на местности (при наличии)
	X	Y			
1	2	3	4	5	6
103	354145.70	1547325.32	Метод спутниковых геодезических измерений (определений)	0.1	Закрепление отсутствует
104	354145.27	1547330.74	Метод спутниковых геодезических измерений (определений)	0.1	Закрепление отсутствует
105	354144.02	1547340.99	Метод спутниковых геодезических измерений (определений)	0.1	Закрепление отсутствует
106	354142.70	1547352.93	Метод спутниковых геодезических измерений (определений)	0.1	Закрепление отсутствует
107	354142.12	1547361.78	Метод спутниковых геодезических измерений (определений)	0.1	Закрепление отсутствует
108	354142.09	1547362.37	Метод спутниковых геодезических измерений (определений)	0.1	Закрепление отсутствует
109	354142.11	1547362.64	Метод спутниковых геодезических измерений (определений)	0.1	Закрепление отсутствует
110	354142.19	1547362.93	Метод спутниковых геодезических измерений (определений)	0.1	Закрепление отсутствует
111	354142.35	1547363.21	Метод спутниковых геодезических измерений (определений)	0.1	Закрепление отсутствует
112	354142.67	1547363.48	Метод спутниковых геодезических измерений (определений)	0.1	Закрепление отсутствует
113	354143.03	1547363.69	Метод спутниковых геодезических измерений (определений)	0.1	Закрепление отсутствует
114	354143.36	1547363.76	Метод спутниковых геодезических измерений (определений)	0.1	Закрепление отсутствует
115	354143.71	1547363.75	Метод спутниковых геодезических измерений (определений)	0.1	Закрепление отсутствует

Раздел 3							
Сведения о местоположении измененных (уточненных) границ объекта							
1. Система координат -							
2. Сведения о характерных точках границ объекта							
Обозначение характерных точек границ	Существующие координаты, м		Измененные (уточненные) координаты, м		Метод определения координат характерной точки	Средняя квадратическая погрешность положения характерной точки (Мf), м	Описание обозначения точки на местности (при наличии)
	X	Y	X	Y			
1	2	3	4	5	6	7	8
-	-	-	-	-	-	-	
3. Сведения о характерных точках части (частей) границы объекта							
Обозначение характерных точек части границы	Существующие координаты, м		Измененные (уточненные) координаты, м		Метод определения координат характерной точки	Средняя квадратическая погрешность положения характерной точки (Мf), м	Описание обозначения точки на местности (при наличии)
	X	Y	X	Y			
1	2	3	4	5	6	7	8
-	-	-	-	-	-	-	

Сообщение № 7
о возможном установлении публичного сервитута

Руководствуясь статьей 39.42 Земельного кодекса Российской Федерации, Администрация Сысертского муниципального округа сообщает о возможном установлении публичного сервитута сроком на 49 лет для эксплуатации объекта электросетевого хозяйства: «Линия электропередач КЛ 0,4 кВ, литер: 67А, входящий в Электросетевой комплекс ПС «Сысерть», находящегося в границах населенного пункта город Сысерть Сысертского муниципального округа Свердловской области, в отношении следующих частей земельных участков, общей площадью – 51,8 кв.м:

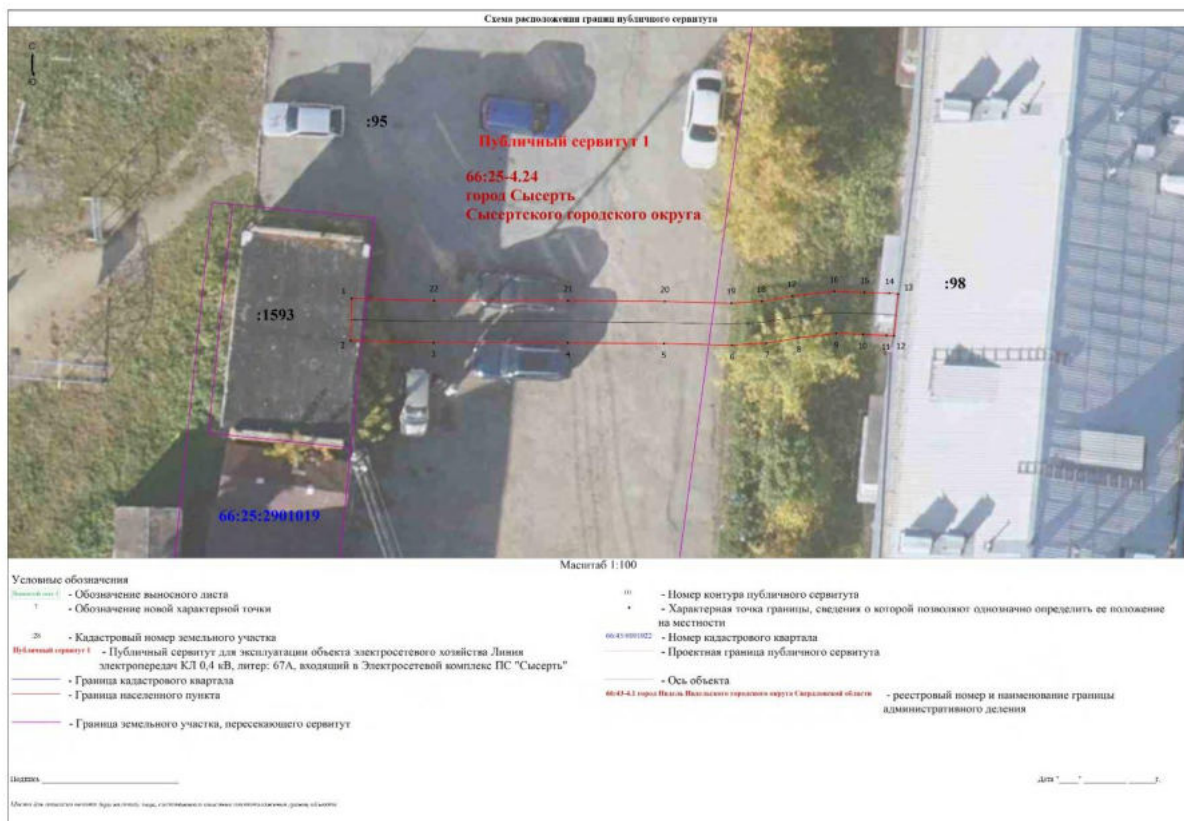
1) части земельного участка, площадью 17,6 кв.м, с кадастровым номером 66:25:2901019:98, площадью 1832 кв.м, с видом разрешенного использования - под многоквартирный жилой дом, с категорией земель - земли населенных пунктов, расположенного по адресу: Свердловская область, Сысертский район, город Сысерть, улица Орджоникидзе, дом 17;

2) части земельного участка, площадью 33 кв.м, с кадастровым номером 66:25:2901019:95, площадью 8069 кв.м, с видом разрешенного использования - под многоквартирный жилой дом, с категорией земель - земли населенных пунктов, расположенного по адресу: Свердловская область, Сысертский район, город Сысерть, улица Орджоникидзе, дом 19;

3) части земельного участка, площадью 1,2 кв.м, с кадастровым номером 66:25:2901019:1593, площадью 75 кв.м, с видом разрешенного использования - предоставление коммунальных услуг, с категорией земель - земли населенных пунктов, расположенного по адресу: Российская Федерация, Свердловская область, Сысертский городской округ, город Сысерть.

Ознакомиться с ходатайством об установлении публичного сервитута и прилагаемым к нему описанием местоположения границ публичного сервитута можно по адресу: 624022, Свердловская область, город Сысерть, улица Ленина, дом 35, кабинет № 49, в приемное время: вторник, четверг с 15-00 до 17-00 часов, описание местоположения границ публичного сервитута размещено на сайте Сысертского муниципального округа в сети Интернет: <https://admsysert.ru/administration/zemelno-imushchestvennye-otnosheniya/publichniy-servitut/message>.

Правообладатели земельных участков, в отношении которых испрашивается публичный сервитут, если их права (обременения права) не зарегистрированы в Едином государственном реестре недвижимости, могут обратиться с заявлением об учете их прав (обременений права) на земельные участки с приложением копий документов, подтверждающих эти права (обременения права) в Администрацию Сысертского муниципального округа по адресу: 624022, Свердловская область, город Сысерть, улица Ленина, дом 35, кабинет № 3, в приемное время: понедельник – пятница с 08-00 до 17-00 часов. Срок подачи заявления - в течение 15 (пятнадцати) дней со дня опубликования данного извещения.



<p align="center">ГРАФИЧЕСКОЕ ОПИСАНИЕ</p> <p align="center">местоположения границ населенных пунктов, территориальных зон, особо охраняемых природных территорий, зон с особыми условиями использования территории</p> <p align="center">Публичный сервитут для эксплуатации объекта электросетевого хозяйства Линия электропередач КЛ 0,4 кВ, литер: 67А, входящий в Электросетевой комплекс ПС "Сысерть"</p> <p align="center"><small>(наименование объекта, местоположение границ которого описано (далее - объект))</small></p>		
<p align="center">Раздел 1</p>		
<p align="center">Сведения об объекте</p>		
№ п/п	Характеристики объекта	Описание характеристик
1	2	3
1.	Местоположение объекта	Свердловская область, г.о Сысертский, город Сысерть
2.	Площадь объекта +/- величина погрешности определения площади (Р +/- Дельта Р)	52 +/- 3 м²
3.	Иные характеристики объекта	Публичный сервитут для эксплуатации объекта электросетевого хозяйства Линия электропередач КЛ 0,4 кВ, литер: 67А, входящий в Электросетевой комплекс ПС "Сысерть", сроком действия на 49 лет для ПАО «Россети Урал», ИНН 6671163413, ОГРН 1056604000970, почтовый адрес: 620017, г. Екатеринбург, пр. Космонавтов, 17а, телефон: + 7 (343) 293-23-59, адрес электронной почты se@rosseti-ural.ru

Раздел 2					
Сведения о местоположении границ объекта					
1. Система координат МСК-66, зона 1					
2. Сведения о характерных точках границ объекта					
Обозначение характерных точек границ	Координаты, м		Метод определения координат характерной точки	Средняя квадратическая погрешность положения характерной точки (Mt), м	Описание обозначения точки на местности (при наличии)
	X	Y			
1	2	3	4	5	6
1	353785.30	1547570.00	Метод спутниковых геодезических измерений (определений)	0.1	Закрепление отсутствует
2	353783.30	1547569.95	Метод спутниковых геодезических измерений (определений)	0.1	Закрепление отсутствует
3	353783.20	1547573.89	Метод спутниковых геодезических измерений (определений)	0.1	Закрепление отсутствует
4	353783.20	1547580.28	Метод спутниковых геодезических измерений (определений)	0.1	Закрепление отсутствует
5	353783.16	1547584.85	Метод спутниковых геодезических измерений (определений)	0.1	Закрепление отсутствует
6	353783.08	1547588.08	Метод спутниковых геодезических измерений (определений)	0.1	Закрепление отсутствует
7	353783.18	1547589.72	Метод спутниковых геодезических измерений (определений)	0.1	Закрепление отсутствует
8	353783.43	1547591.23	Метод спутниковых геодезических измерений (определений)	0.1	Закрепление отсутствует
9	353783.64	1547593.03	Метод спутниковых геодезических измерений (определений)	0.1	Закрепление отсутствует
10	353783.59	1547594.31	Метод спутниковых геодезических измерений (определений)	0.1	Закрепление отсутствует
11	353783.55	1547595.43	Метод спутниковых геодезических измерений (определений)	0.1	Закрепление отсутствует

2. Сведения о характерных точках границ объекта					
Обозначение характерных точек границ	Координаты, м		Метод определения координат характерной точки	Средняя квадратическая погрешность положения характерной точки (М), м	Описание обозначения точки на местности (при наличии)
	X	Y			
1	2	3	4	5	6
12	353783.52	1547595.79	Метод спутниковых геодезических измерений (определений)	0.1	Закрепление отсутствует
13	353785.51	1547595.98	Метод спутниковых геодезических измерений (определений)	0.1	Закрепление отсутствует
14	353785.55	1547595.56	Метод спутниковых геодезических измерений (определений)	0.1	Закрепление отсутствует
15	353785.59	1547594.38	Метод спутниковых геодезических измерений (определений)	0.1	Закрепление отсутствует
16	353785.64	1547592.95	Метод спутниковых геодезических измерений (определений)	0.1	Закрепление отсутствует
17	353785.42	1547590.96	Метод спутниковых геодезических измерений (определений)	0.1	Закрепление отсутствует
18	353785.17	1547589.50	Метод спутниковых геодезических измерений (определений)	0.1	Закрепление отсутствует
19	353785.08	1547588.05	Метод спутниковых геодезических измерений (определений)	0.1	Закрепление отсутствует
20	353785.16	1547584.88	Метод спутниковых геодезических измерений (определений)	0.1	Закрепление отсутствует
21	353785.20	1547580.29	Метод спутниковых геодезических измерений (определений)	0.1	Закрепление отсутствует
22	353785.20	1547573.91	Метод спутниковых геодезических измерений (определений)	0.1	Закрепление отсутствует
1	353785.30	1547570.00	Метод спутниковых геодезических измерений (определений)	0.1	Закрепление отсутствует

3. Сведения о характерных точках части (частей) границы объекта					
Обозначение характерных точек части границы	Координаты, м		Метод определения координат характерной точки	Средняя квадратическая погрешность положения характерной точки (M), м	Описание обозначения точки на местности (при наличии)
	X	Y			
1	2	3	4	5	6
-	-	-	-	-	-

Раздел 3							
Сведения о местоположении измененных (уточненных) границ объекта							
1. Система координат -							
2. Сведения о характерных точках границ объекта							
Обозначение характерных точек границ	Существующие координаты, м		Измененные (уточненные) координаты, м		Метод определения координат характерной точки	Средняя квадратическая погрешность положения характерной точки (Мf), м	Описание обозначения точки на местности (при наличии)
	X	Y	X	Y			
1	2	3	4	5	6	7	8
-	-	-	-	-	-	-	
3. Сведения о характерных точках части (частей) границы объекта							
Обозначение характерных точек части границы	Существующие координаты, м		Измененные (уточненные) координаты, м		Метод определения координат характерной точки	Средняя квадратическая погрешность положения характерной точки (Мf), м	Описание обозначения точки на местности (при наличии)
	X	Y	X	Y			
1	2	3	4	5	6	7	8
-	-	-	-	-	-	-	

Сообщение № 8
о возможном установлении публичного сервитута

Руководствуясь статьей 39.42 Земельного кодекса Российской Федерации, Администрация Сысертского муниципального округа сообщает о возможном установлении публичного сервитута сроком на 49 лет для эксплуатации объекта электросетевого хозяйства: «Линия электропередач КЛ 0,4 кВ, литер: 67Д, входящий в Электросетевой комплекс ПС «Сысерть», находящегося в границах населенного пункта город Сысерть Сысертского муниципального округа Свердловской области, в отношении следующих земель и части земельного участка, общей площадью – 167 кв.м:

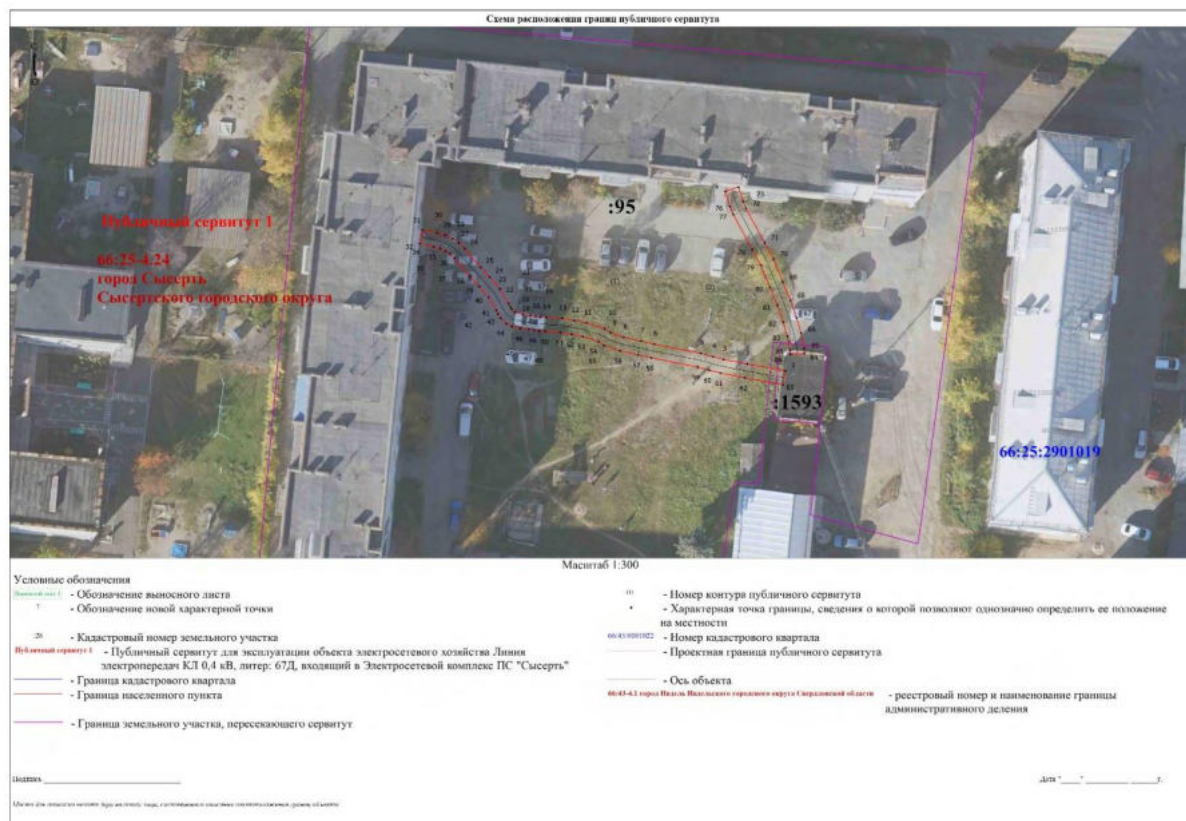
1) земель кадастрового квартала 66:25:2901019, площадью 2,1 кв.м, государственная собственность на которые не разграничена, расположенных в границах населенного пункта город Сысерть Сысертского муниципального округа Свердловской области;

2) части земельного участка, площадью 4,8 кв.м, с кадастровым номером 66:25:2901019:1593, площадью 75 кв.м, с видом разрешенного использования - предоставление коммунальных услуг, с категорией земель - земли населенных пунктов, расположенного по адресу: Российская Федерация, Свердловская область, Сысертский городской округ, город Сысерть;

3) части земельного участка, площадью 160,1 кв.м, с кадастровым номером 66:25:2901019:95, площадью 8069 кв.м, с видом разрешенного использования - под многоквартирный жилой дом, с категорией земель - земли населенных пунктов, расположенного по адресу: Свердловская область, Сысертский район, город Сысерть, улица Орджоникидзе, дом 19.

Ознакомиться с ходатайством об установлении публичного сервитута и прилагаемым к нему описанием местоположения границ публичного сервитута можно по адресу: 624022, Свердловская область, город Сысерть, улица Ленина, дом 35, кабинет № 49, в приемное время: вторник, четверг с 15-00 до 17-00 часов, описание местоположения границ публичного сервитута размещено на сайте Сысертского муниципального округа в сети Интернет: <https://admsysert.ru/administration/zemelno-imushchestvennyye-otnosheniya/publichniy-servitut/message>.

Правообладатели земельных участков, в отношении которых испрашивается публичный сервитут, если их права (обременения права) не зарегистрированы в Едином государственном реестре недвижимости, могут обратиться с заявлением об учете их прав (обременений права) на земельные участки с приложением копий документов, подтверждающих эти права (обременения права) в Администрацию Сысертского муниципального округа по адресу: 624022, Свердловская область, город Сысерть, улица Ленина, дом 35, кабинет № 3, в приемное время: понедельник – пятница с 08-00 до 17-00 часов. Срок подачи заявления - в течение 15 (пятнадцати) дней со дня опубликования данного извещения.



<p align="center">ГРАФИЧЕСКОЕ ОПИСАНИЕ местоположения границ населенных пунктов, территориальных зон, особо охраняемых природных территорий, зон с особыми условиями использования территории</p> <p align="center">Публичный сервитут для эксплуатации объекта электросетевого хозяйства Линия электропередач КЛ 0,4 кВ, литер: 67Д, входящий в Электросетевой комплекс ПС "Сысерть"</p> <p align="center"><small>(наименование объекта, местоположение границ которого описано (далее - объект))</small></p>		
<p align="center">Раздел 1</p>		
<p align="center">Сведения об объекте</p>		
№ п/п	Характеристики объекта	Описание характеристик
1	2	3
1.	Местоположение объекта	Свердловская область, г.о Сысертский, город Сысерть
2.	Площадь объекта +/- величина погрешности определения площади (Р +/- Дельта Р)	167 +/- 5 м ²
3.	Иные характеристики объекта	Публичный сервитут для эксплуатации объекта электросетевого хозяйства Линия электропередач КЛ 0,4 кВ, литер: 67Д, входящий в Электросетевой комплекс ПС "Сысерть", сроком действия на 49 лет для ПАО «Россети Урал», ИНН 6671163413, ОГРН 1056604000970, почтовый адрес: 620017, г. Екатеринбург, пр. Космонавтов, 17а, телефон: + 7 (343) 293-23-59, адрес электронной почты se@rosseti-ural.ru

Раздел 2					
Сведения о местоположении границ объекта					
1. Система координат МСК-66, зона 1					
2. Сведения о характерных точках границ объекта					
Обозначение характерных точек границ	Координаты, м		Метод определения координат характерной точки	Средняя квадратическая погрешность положения характерной точки (Mt), м	Описание обозначения точки на местности (при наличии)
	X	Y			
1	2	3	4	5	6
1	353785.76	1547565.03	Метод спутниковых геодезических измерений (определений)	0.1	Закрепление отсутствует
2	353786.76	1547559.59	Метод спутниковых геодезических измерений (определений)	0.1	Закрепление отсутствует
3	353787.42	1547556.19	Метод спутниковых геодезических измерений (определений)	0.1	Закрепление отсутствует
4	353787.81	1547554.67	Метод спутниковых геодезических измерений (определений)	0.1	Закрепление отсутствует
5	353788.27	1547552.98	Метод спутниковых геодезических измерений (определений)	0.1	Закрепление отсутствует
6	353789.58	1547546.31	Метод спутниковых геодезических измерений (определений)	0.1	Закрепление отсутствует
7	353790.02	1547544.44	Метод спутниковых геодезических измерений (определений)	0.1	Закрепление отсутствует
8	353790.55	1547541.96	Метод спутниковых геодезических измерений (определений)	0.1	Закрепление отсутствует
9	353791.20	1547540.08	Метод спутниковых геодезических измерений (определений)	0.1	Закрепление отсутствует
10	353791.76	1547539.26	Метод спутниковых геодезических измерений (определений)	0.1	Закрепление отсутствует
11	353792.61	1547536.62	Метод спутниковых геодезических измерений (определений)	0.1	Закрепление отсутствует

2. Сведения о характерных точках границ объекта					
Обозначение характерных точек границ	Координаты, м		Метод определения координат характерной точки	Средняя квадратическая погрешность положения характерной точки (М), м	Описание обозначения точки на местности (при наличии)
	X	Y			
1	2	3	4	5	6
12	353792.94	1547534.88	Метод спутниковых геодезических измерений (определений)	0.1	Закрепление отсутствует
13	353793.25	1547533.17	Метод спутниковых геодезических измерений (определений)	0.1	Закрепление отсутствует
14	353793.39	1547530.92	Метод спутниковых геодезических измерений (определений)	0.1	Закрепление отсутствует
15	353793.46	1547530.10	Метод спутниковых геодезических измерений (определений)	0.1	Закрепление отсутствует
16	353793.55	1547529.41	Метод спутниковых геодезических измерений (определений)	0.1	Закрепление отсутствует
17	353793.67	1547528.67	Метод спутниковых геодезических измерений (определений)	0.1	Закрепление отсутствует
18	353793.81	1547527.56	Метод спутниковых геодезических измерений (определений)	0.1	Закрепление отсутствует
19	353794.16	1547526.40	Метод спутниковых геодезических измерений (определений)	0.1	Закрепление отсутствует
20	353794.56	1547525.97	Метод спутниковых геодезических измерений (определений)	0.1	Закрепление отсутствует
21	353794.87	1547525.79	Метод спутниковых геодезических измерений (определений)	0.1	Закрепление отсутствует
22	353795.37	1547525.53	Метод спутниковых геодезических измерений (определений)	0.1	Закрепление отсутствует
23	353797.44	1547524.33	Метод спутниковых геодезических измерений (определений)	0.1	Закрепление отсутствует
24	353799.15	1547522.84	Метод спутниковых геодезических измерений (определений)	0.1	Закрепление отсутствует

2. Сведения о характерных точках границ объекта					
Обозначение характерных точек границ	Координаты, м		Метод определения координат характерной точки	Средняя квадратическая погрешность положения характерной точки (М), м	Описание обозначения точки на местности (при наличии)
	X	Y			
1	2	3	4	5	6
25	353800.54	1547521.53	Метод спутниковых геодезических измерений (определений)	0.1	Закрепление отсутствует
26	353803.19	1547519.30	Метод спутниковых геодезических измерений (определений)	0.1	Закрепление отсутствует
27	353804.01	1547518.43	Метод спутниковых геодезических измерений (определений)	0.1	Закрепление отсутствует
28	353804.60	1547517.57	Метод спутниковых геодезических измерений (определений)	0.1	Закрепление отсутствует
29	353805.11	1547516.48	Метод спутниковых геодезических измерений (определений)	0.1	Закрепление отсутствует
30	353805.41	1547515.33	Метод спутниковых геодезических измерений (определений)	0.1	Закрепление отсутствует
31	353805.86	1547513.27	Метод спутниковых геодезических измерений (определений)	0.1	Закрепление отсутствует
32	353803.91	1547512.84	Метод спутниковых геодезических измерений (определений)	0.1	Закрепление отсутствует
33	353803.47	1547514.86	Метод спутниковых геодезических измерений (определений)	0.1	Закрепление отсутствует
34	353803.22	1547515.79	Метод спутниковых геодезических измерений (определений)	0.1	Закрепление отсутствует
35	353802.85	1547516.57	Метод спутниковых геодезических измерений (определений)	0.1	Закрепление отсутствует
36	353802.45	1547517.17	Метод спутниковых геодезических измерений (определений)	0.1	Закрепление отсутствует
37	353801.81	1547517.84	Метод спутниковых геодезических измерений (определений)	0.1	Закрепление отсутствует

2. Сведения о характерных точках границ объекта					
Обозначение характерных точек границ	Координаты, м		Метод определения координат характерной точки	Средняя квадратическая погрешность положения характерной точки (М), м	Описание обозначения точки на местности (при наличии)
	X	Y			
1	2	3	4	5	6
38	353799.21	1547520.03	Метод спутниковых геодезических измерений (определений)	0.1	Закрепление отсутствует
39	353797.81	1547521.35	Метод спутниковых геодезических измерений (определений)	0.1	Закрепление отсутствует
40	353796.27	1547522.69	Метод спутниковых геодезических измерений (определений)	0.1	Закрепление отсутствует
41	353794.41	1547523.77	Метод спутниковых геодезических измерений (определений)	0.1	Закрепление отсутствует
42	353793.88	1547524.04	Метод спутниковых геодезических измерений (определений)	0.1	Закрепление отсутствует
43	353793.29	1547524.41	Метод спутниковых геодезических измерений (определений)	0.1	Закрепление отсутствует
44	353792.51	1547525.24	Метод спутниковых геодезических измерений (определений)	0.1	Закрепление отсутствует
45	353792.11	1547526.02	Метод спутниковых геодезических измерений (определений)	0.1	Закрепление отсутствует
46	353791.84	1547527.21	Метод спутниковых геодезических измерений (определений)	0.1	Закрепление отсутствует
47	353791.69	1547528.39	Метод спутниковых геодезических измерений (определений)	0.1	Закрепление отсутствует
48	353791.58	1547529.12	Метод спутниковых геодезических измерений (определений)	0.1	Закрепление отсутствует
49	353791.47	1547529.89	Метод спутниковых геодезических измерений (определений)	0.1	Закрепление отсутствует
50	353791.40	1547530.78	Метод спутниковых геодезических измерений (определений)	0.1	Закрепление отсутствует

2. Сведения о характерных точках границ объекта					
Обозначение характерных точек границ	Координаты, м		Метод определения координат характерной точки	Средняя квадратическая погрешность положения характерной точки (М), м	Описание обозначения точки на местности (при наличии)
	X	Y			
1	2	3	4	5	6
51	353791.26	1547532.92	Метод спутниковых геодезических измерений (определений)	0.1	Закрепление отсутствует
52	353790.97	1547534.51	Метод спутниковых геодезических измерений (определений)	0.1	Закрепление отсутствует
53	353790.67	1547536.13	Метод спутниковых геодезических измерений (определений)	0.1	Закрепление отсутствует
54	353789.94	1547538.37	Метод спутниковых геодезических измерений (определений)	0.1	Закрепление отсутствует
55	353789.40	1547539.17	Метод спутниковых геодезических измерений (определений)	0.1	Закрепление отсутствует
56	353788.62	1547541.42	Метод спутниковых геодезических измерений (определений)	0.1	Закрепление отсутствует
57	353788.06	1547544.00	Метод спутниковых геодезических измерений (определений)	0.1	Закрепление отсутствует
58	353787.63	1547545.89	Метод спутниковых геодезических измерений (определений)	0.1	Закрепление отсутствует
59	353786.32	1547552.52	Метод спутниковых геодезических измерений (определений)	0.1	Закрепление отсутствует
60	353785.87	1547554.16	Метод спутниковых геодезических измерений (определений)	0.1	Закрепление отсутствует
61	353785.47	1547555.75	Метод спутниковых геодезических измерений (определений)	0.1	Закрепление отсутствует
62	353784.79	1547559.22	Метод спутниковых геодезических измерений (определений)	0.1	Закрепление отсутствует
63	353783.79	1547564.67	Метод спутниковых геодезических измерений (определений)	0.1	Закрепление отсутствует

2. Сведения о характерных точках границ объекта					
Обозначение характерных точек границ	Координаты, м		Метод определения координат характерной точки	Средняя квадратическая погрешность положения характерной точки (М), м	Описание обозначения точки на местности (при наличии)
	X	Y			
1	2	3	4	5	6
1	353785.76	1547565.03	Метод спутниковых геодезических измерений (определений)	0.1	Закрепление отсутствует
64	353788.26	1547567.74	Метод спутниковых геодезических измерений (определений)	0.1	Закрепление отсутствует
65	353788.95	1547567.70	Метод спутниковых геодезических измерений (определений)	0.1	Закрепление отсутствует
66	353791.17	1547567.26	Метод спутниковых геодезических измерений (определений)	0.1	Закрепление отсутствует
67	353793.33	1547566.62	Метод спутниковых геодезических измерений (определений)	0.1	Закрепление отсутствует
68	353795.83	1547565.76	Метод спутниковых геодезических измерений (определений)	0.1	Закрепление отсутствует
69	353798.46	1547564.65	Метод спутниковых геодезических измерений (определений)	0.1	Закрепление отсутствует
70	353801.71	1547563.35	Метод спутниковых геодезических измерений (определений)	0.1	Закрепление отсутствует
71	353804.03	1547562.05	Метод спутниковых геодезических измерений (определений)	0.1	Закрепление отсутствует
72	353808.94	1547559.40	Метод спутниковых геодезических измерений (определений)	0.1	Закрепление отсутствует
73	353809.91	1547558.99	Метод спутниковых геодезических измерений (определений)	0.1	Закрепление отсутствует
74	353811.97	1547558.36	Метод спутниковых геодезических измерений (определений)	0.1	Закрепление отсутствует
75	353811.38	1547556.45	Метод спутниковых геодезических измерений (определений)	0.1	Закрепление отсутствует

2. Сведения о характерных точках границ объекта					
Обозначение характерных точек границ	Координаты, м		Метод определения координат характерной точки	Средняя квадратическая погрешность положения характерной точки (М), м	Описание обозначения точки на местности (при наличии)
	X	Y			
1	2	3	4	5	6
76	353809.23	1547557.11	Метод спутниковых геодезических измерений (определений)	0.1	Закрепление отсутствует
77	353808.07	1547557.60	Метод спутниковых геодезических измерений (определений)	0.1	Закрепление отсутствует
78	353803.07	1547560.30	Метод спутниковых геодезических измерений (определений)	0.1	Закрепление отсутствует
79	353800.85	1547561.54	Метод спутниковых геодезических измерений (определений)	0.1	Закрепление отсутствует
80	353797.70	1547562.80	Метод спутниковых геодезических измерений (определений)	0.1	Закрепление отсутствует
81	353795.12	1547563.89	Метод спутниковых геодезических измерений (определений)	0.1	Закрепление отсутствует
82	353792.72	1547564.71	Метод спутниковых геодезических измерений (определений)	0.1	Закрепление отсутствует
83	353790.69	1547565.31	Метод спутниковых геодезических измерений (определений)	0.1	Закрепление отсутствует
84	353788.70	1547565.71	Метод спутниковых геодезических измерений (определений)	0.1	Закрепление отсутствует
85	353788.17	1547565.74	Метод спутниковых геодезических измерений (определений)	0.1	Закрепление отсутствует
64	353788.26	1547567.74	Метод спутниковых геодезических измерений (определений)	0.1	Закрепление отсутствует

3. Сведения о характерных точках части (частей) границы объекта					
Обозначение характерных точек части границы	Координаты, м		Метод определения координат характерной точки	Средняя квадратическая погрешность положения характерной точки (M), м	Описание обозначения точки на местности (при наличии)
	X	Y			
1	2	3	4	5	6
-	-	-	-	-	-

Раздел 3							
Сведения о местоположении измененных (уточненных) границ объекта							
1. Система координат -							
2. Сведения о характерных точках границ объекта							
Обозначение характерных точек границ	Существующие координаты, м		Измененные (уточненные) координаты, м		Метод определения координат характерной точки	Средняя квадратическая погрешность положения характерной точки (Мf), м	Описание обозначения точки на местности (при наличии)
	X	Y	X	Y			
1	2	3	4	5	6	7	8
-	-	-	-	-	-	-	
3. Сведения о характерных точках части (частей) границы объекта							
Обозначение характерных точек части границы	Существующие координаты, м		Измененные (уточненные) координаты, м		Метод определения координат характерной точки	Средняя квадратическая погрешность положения характерной точки (Мf), м	Описание обозначения точки на местности (при наличии)
	X	Y	X	Y			
1	2	3	4	5	6	7	8
-	-	-	-	-	-	-	

Сообщение № 9
о возможном установлении публичного сервитута

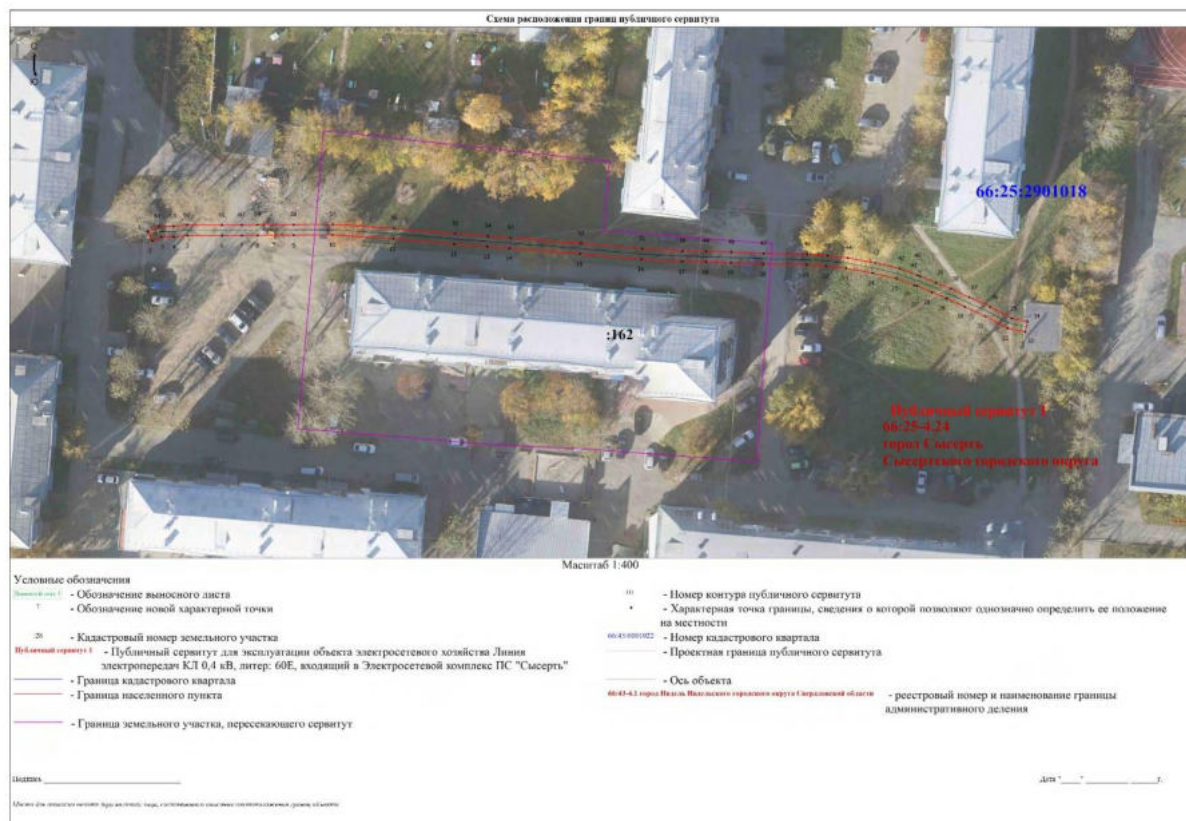
Руководствуясь статьей 39.42 Земельного кодекса Российской Федерации, Администрация Сысертского муниципального округа сообщает о возможном установлении публичного сервитута сроком на 49 лет для эксплуатации объекта электросетевого хозяйства: «Линия электропередач КЛ 0,4 кВ, литер: 60Е, входящий в Электросетевой комплекс ПС «Сысерть», находящегося в границах населенного пункта город Сысерть Сысертского муниципального округа Свердловской области, в отношении следующих земель и части земельного участка, общей площадью – 339 кв.м:

1) земель кадастрового квартала 66:25:2901018, площадью 165 кв.м, государственная собственность на которые не разграничена, расположенных в границах населенного пункта город Сысерть Сысертского муниципального округа Свердловской области;

2) части земельного участка, площадью 174 кв.м, с кадастровым номером 66:25:2901018:162, площадью 4419 кв.м, с видом разрешенного использования - под многоквартирный жилой дом, с категорией земель - земли населенных пунктов, расположенного по адресу: Свердловская область, Сысертский район, город Сысерть, улица Орджоникидзе, дом 46.

Ознакомиться с ходатайством об установлении публичного сервитута и прилагаемым к нему описанием местоположения границ публичного сервитута можно по адресу: 624022, Свердловская область, город Сысерть, улица Ленина, дом 35, кабинет № 49, в приемное время: вторник, четверг с 15-00 до 17-00 часов, описание местоположения границ публичного сервитута размещено на сайте Сысертского муниципального округа в сети Интернет: <https://admsysert.ru/administration/zemelno-imushchestvennye-otnosheniya/publichniy-servitut/message>.

Правообладатели земельных участков, в отношении которых испрашивается публичный сервитут, если их права (обременения права) не зарегистрированы в Едином государственном реестре недвижимости, могут обратиться с заявлением об учете их прав (обременений права) на земельные участки с приложением копий документов, подтверждающих эти права (обременения права) в Администрацию Сысертского муниципального округа по адресу: 624022, Свердловская область, город Сысерть, улица Ленина, дом 35, кабинет № 3, в приемное время: понедельник – пятница с 08-00 до 17-00 часов. Срок подачи заявления - в течение 15 (пятнадцати) дней со дня опубликования данного извещения.



<p align="center">ГРАФИЧЕСКОЕ ОПИСАНИЕ местоположения границ населенных пунктов, территориальных зон, особо охраняемых природных территорий, зон с особыми условиями использования территории</p> <p align="center">Публичный сервитут для эксплуатации объекта электросетевого хозяйства Линия электропередач КЛ 0,4 кВ, литер: 60Е, входящий в Электросетевой комплекс ПС "Сысерть"</p> <p align="center"><small>(наименование объекта, местоположение границ которого описано (далее - объект))</small></p>		
<p align="center">Раздел 1</p>		
<p align="center">Сведения об объекте</p>		
№ п/п	Характеристики объекта	Описание характеристик
1	2	3
1.	Местоположение объекта	Свердловская область, г.о Сысертский, город Сысерть
2.	Площадь объекта +/- величина погрешности определения площади (Р +/- Дельта Р)	339 +/- 6 м ²
3.	Иные характеристики объекта	Публичный сервитут для эксплуатации объекта электросетевого хозяйства Линия электропередач КЛ 0,4 кВ, литер: 60Е, входящий в Электросетевой комплекс ПС "Сысерть", сроком действия на 49 лет для ПАО «Россети Урал», ИНН 6671163413, ОГРН 1056604000970, почтовый адрес: 620017, г. Екатеринбург, пр. Космонавтов, 17а, телефон: + 7 (343) 293-23-59, адрес электронной почты se@rosseti-ural.ru

Раздел 2					
Сведения о местоположении границ объекта					
1. Система координат МСК-66, зона 1					
2. Сведения о характерных точках границ объекта					
Обозначение характерных точек границ	Координаты, м		Метод определения координат характерной точки	Средняя квадратическая погрешность положения характерной точки (Mt), м	Описание обозначения точки на местности (при наличии)
	X	Y			
1	2	3	4	5	6
1	353947.05	1547234.75	Метод спутниковых геодезических измерений (определений)	0.1	Закрепление отсутствует
2	353945.23	1547235.59	Метод спутниковых геодезических измерений (определений)	0.1	Закрепление отсутствует
3	353946.01	1547237.29	Метод спутниковых геодезических измерений (определений)	0.1	Закрепление отсутствует
4	353946.02	1547239.70	Метод спутниковых геодезических измерений (определений)	0.1	Закрепление отсутствует
5	353946.25	1547242.31	Метод спутниковых геодезических измерений (определений)	0.1	Закрепление отсутствует
6	353946.23	1547248.86	Метод спутниковых геодезических измерений (определений)	0.1	Закрепление отсутствует
7	353946.25	1547252.60	Метод спутниковых геодезических измерений (определений)	0.1	Закрепление отсутствует
8	353946.29	1547255.63	Метод спутниковых геодезических измерений (определений)	0.1	Закрепление отсутствует
9	353946.33	1547262.50	Метод спутниковых геодезических измерений (определений)	0.1	Закрепление отсутствует
10	353946.39	1547269.87	Метод спутниковых геодезических измерений (определений)	0.1	Закрепление отсутствует
11	353945.63	1547281.41	Метод спутниковых геодезических измерений (определений)	0.1	Закрепление отсутствует

2. Сведения о характерных точках границ объекта					
Обозначение характерных точек границ	Координаты, м		Метод определения координат характерной точки	Средняя квадратическая погрешность положения характерной точки (М), м	Описание обозначения точки на местности (при наличии)
	X	Y			
1	2	3	4	5	6
12	353944.61	1547293.02	Метод спутниковых геодезических измерений (определений)	0.1	Закрепление отсутствует
13	353944.14	1547299.30	Метод спутниковых геодезических измерений (определений)	0.1	Закрепление отсутствует
14	353943.83	1547303.58	Метод спутниковых геодезических измерений (определений)	0.1	Закрепление отсутствует
15	353942.77	1547316.96	Метод спутниковых геодезических измерений (определений)	0.1	Закрепление отсутствует
16	353941.74	1547328.62	Метод спутниковых геодезических измерений (определений)	0.1	Закрепление отсутствует
17	353941.32	1547336.39	Метод спутниковых геодезических измерений (определений)	0.1	Закрепление отсутствует
18	353941.25	1547340.90	Метод спутниковых геодезических измерений (определений)	0.1	Закрепление отсутствует
19	353941.10	1547345.65	Метод спутниковых геодезических измерений (определений)	0.1	Закрепление отсутствует
20	353940.83	1547351.81	Метод спутниковых геодезических измерений (определений)	0.1	Закрепление отсутствует
21	353940.72	1547360.07	Метод спутниковых геодезических измерений (определений)	0.1	Закрепление отсутствует
22	353940.43	1547363.81	Метод спутниковых геодезических измерений (определений)	0.1	Закрепление отсутствует
23	353940.02	1547367.59	Метод спутниковых геодезических измерений (определений)	0.1	Закрепление отсутствует
24	353939.10	1547372.63	Метод спутниковых геодезических измерений (определений)	0.1	Закрепление отсутствует

2. Сведения о характерных точках границ объекта					
Обозначение характерных точек границ	Координаты, м		Метод определения координат характерной точки	Средняя квадратическая погрешность положения характерной точки (М), м	Описание обозначения точки на местности (при наличии)
	X	Y			
1	2	3	4	5	6
25	353938.06	1547377.19	Метод спутниковых геодезических измерений (определений)	0.1	Закрепление отсутствует
26	353936.79	1547380.54	Метод спутниковых геодезических измерений (определений)	0.1	Закрепление отсутствует
27	353936.64	1547381.01	Метод спутниковых геодезических измерений (определений)	0.1	Закрепление отсутствует
28	353935.47	1547383.89	Метод спутниковых геодезических измерений (определений)	0.1	Закрепление отсутствует
29	353934.31	1547386.69	Метод спутниковых геодезических измерений (определений)	0.1	Закрепление отсутствует
30	353932.68	1547390.19	Метод спутниковых геодезических измерений (определений)	0.1	Закрепление отсутствует
31	353930.90	1547394.07	Метод спутниковых геодезических измерений (определений)	0.1	Закрепление отсутствует
32	353928.62	1547398.36	Метод спутниковых геодезических измерений (определений)	0.1	Закрепление отсутствует
33	353927.93	1547401.63	Метод спутниковых геодезических измерений (определений)	0.1	Закрепление отсутствует
34	353929.88	1547402.05	Метод спутниковых геодезических измерений (определений)	0.1	Закрепление отсутствует
35	353930.52	1547399.05	Метод спутниковых геодезических измерений (определений)	0.1	Закрепление отсутствует
36	353932.69	1547394.95	Метод спутниковых геодезических измерений (определений)	0.1	Закрепление отсутствует
37	353934.50	1547391.03	Метод спутниковых геодезических измерений (определений)	0.1	Закрепление отсутствует

2. Сведения о характерных точках границ объекта					
Обозначение характерных точек границ	Координаты, м		Метод определения координат характерной точки	Средняя квадратическая погрешность положения характерной точки (М), м	Описание обозначения точки на местности (при наличии)
	X	Y			
1	2	3	4	5	6
38	353936.14	1547387.49	Метод спутниковых геодезических измерений (определений)	0.1	Закрепление отсутствует
39	353937.32	1547384.65	Метод спутниковых геодезических измерений (определений)	0.1	Закрепление отсутствует
40	353938.53	1547381.68	Метод спутниковых геодезических измерений (определений)	0.1	Закрепление отсутствует
41	353938.68	1547381.18	Метод спутниковых геодезических измерений (определений)	0.1	Закрепление отсутствует
42	353939.98	1547377.77	Метод спутниковых геодезических измерений (определений)	0.1	Закрепление отсутствует
43	353941.06	1547373.03	Метод спутниковых геодезических измерений (определений)	0.1	Закрепление отсутствует
44	353942.00	1547367.88	Метод спутниковых геодезических измерений (определений)	0.1	Закрепление отсутствует
45	353942.42	1547364.00	Метод спутниковых геодезических измерений (определений)	0.1	Закрепление отсутствует
46	353942.72	1547360.16	Метод спутниковых геодезических измерений (определений)	0.1	Закрепление отсутствует
47	353942.83	1547351.87	Метод спутниковых геодезических измерений (определений)	0.1	Закрепление отсутствует
48	353943.10	1547345.72	Метод спутниковых геодезических измерений (определений)	0.1	Закрепление отсутствует
49	353943.25	1547340.94	Метод спутниковых геодезических измерений (определений)	0.1	Закрепление отсутствует
50	353943.32	1547336.46	Метод спутниковых геодезических измерений (определений)	0.1	Закрепление отсутствует

2. Сведения о характерных точках границ объекта					
Обозначение характерных точек границ	Координаты, м		Метод определения координат характерной точки	Средняя квадратическая погрешность положения характерной точки (М), м	Описание обозначения точки на местности (при наличии)
	X	Y			
1	2	3	4	5	6
51	353943.74	1547328.76	Метод спутниковых геодезических измерений (определений)	0.1	Закрепление отсутствует
52	353944.76	1547317.13	Метод спутниковых геодезических измерений (определений)	0.1	Закрепление отсутствует
53	353945.82	1547303.73	Метод спутниковых геодезических измерений (определений)	0.1	Закрепление отсутствует
54	353946.14	1547299.45	Метод спутниковых геодезических измерений (определений)	0.1	Закрепление отсутствует
55	353946.60	1547293.18	Метод спутниковых геодезических измерений (определений)	0.1	Закрепление отсутствует
56	353947.62	1547281.56	Метод спутниковых геодезических измерений (определений)	0.1	Закрепление отсутствует
57	353948.39	1547269.92	Метод спутниковых геодезических измерений (определений)	0.1	Закрепление отсутствует
58	353948.33	1547262.49	Метод спутниковых геодезических измерений (определений)	0.1	Закрепление отсутствует
59	353948.29	1547255.61	Метод спутниковых геодезических измерений (определений)	0.1	Закрепление отсутствует
60	353948.25	1547252.58	Метод спутниковых геодезических измерений (определений)	0.1	Закрепление отсутствует
61	353948.23	1547248.86	Метод спутниковых геодезических измерений (определений)	0.1	Закрепление отсутствует
62	353948.25	1547242.22	Метод спутниковых геодезических измерений (определений)	0.1	Закрепление отсутствует
63	353948.02	1547239.60	Метод спутниковых геодезических измерений (определений)	0.1	Закрепление отсутствует

2. Сведения о характерных точках границ объекта					
Обозначение характерных точек границ	Координаты, м		Метод определения координат характерной точки	Средняя квадратическая погрешность положения характерной точки (Mt), м	Описание обозначения точки на местности (при наличии)
	X	Y			
1	2	3	4	5	6
64	353948.01	1547236.85	Метод спутниковых геодезических измерений (определений)	0.1	Закрепление отсутствует
1	353947.05	1547234.75	Метод спутниковых геодезических измерений (определений)	0.1	Закрепление отсутствует
3. Сведения о характерных точках части (частей) границы объекта					
Обозначение характерных точек части границы	Координаты, м		Метод определения координат характерной точки	Средняя квадратическая погрешность положения характерной точки (Mt), м	Описание обозначения точки на местности (при наличии)
	X	Y			
1	2	3	4	5	6
-	-	-	-	-	-

Раздел 3							
Сведения о местоположении измененных (уточненных) границ объекта							
1. Система координат -							
2. Сведения о характерных точках границ объекта							
Обозначение характерных точек границ	Существующие координаты, м		Измененные (уточненные) координаты, м		Метод определения координат характерной точки	Средняя квадратическая погрешность положения характерной точки (Мf), м	Описание обозначения точки на местности (при наличии)
	X	Y	X	Y			
1	2	3	4	5	6	7	8
-	-	-	-	-	-	-	
3. Сведения о характерных точках части (частей) границы объекта							
Обозначение характерных точек части границы	Существующие координаты, м		Измененные (уточненные) координаты, м		Метод определения координат характерной точки	Средняя квадратическая погрешность положения характерной точки (Мf), м	Описание обозначения точки на местности (при наличии)
	X	Y	X	Y			
1	2	3	4	5	6	7	8
-	-	-	-	-	-	-	

Сообщение № 10
о возможном установлении публичного сервитута

Руководствуясь статьей 39.42 Земельного кодекса Российской Федерации, Администрация Сысертского муниципального округа сообщает о возможном установлении публичного сервитута сроком на 49 лет для эксплуатации объекта электросетевого хозяйства: «Линия электропередач КЛ 0,4 кВ, литер: 67Б, входящий в Электросетевой комплекс ПС «Сысерть», находящегося в границах населенного пункта город Сысерть Сысертского муниципального округа Свердловской области, в отношении следующих земель и частей земельных участков, общей площадью – 144 кв.м:

1) земель кадастрового квартала 66:25:2901019, площадью 2,2 кв.м, государственная собственность на которые не разграничена, расположенных в границах населенного пункта город Сысерть Сысертского муниципального округа Свердловской области;

2) части земельного участка, площадью 12 кв.м, с кадастровым номером 66:25:2901019:116, площадью 1223 кв.м, с видом разрешенного использования - предоставление коммунальных услуг, с категорией земель - земли населенных пунктов, расположенного по адресу: Свердловская область, Сысертский район, город Сысерть, улица Карла Либкнехта, дом 66;

3) части земельного участка, площадью 2,4 кв.м, с кадастровым номером 66:25:2901019:1593, площадью 75 кв.м, с видом разрешенного использования - предоставление коммунальных услуг, с категорией земель - земли населенных пунктов, расположенного по адресу: Российская Федерация, Свердловская область, Сысертский городской округ, город Сысерть;

4) части земельного участка, площадью 127,4 кв.м, с кадастровым номером 66:25:2901019:95, площадью 8069 кв.м, с видом разрешенного использования - под многоквартирный жилой дом, с категорией земель - земли населенных пунктов, расположенного по адресу: Свердловская область, Сысертский район, город Сысерть, улица Орджоникидзе, дом 19.

Ознакомиться с ходатайством об установлении публичного сервитута и прилагаемым к нему описанием местоположения границ публичного сервитута можно по адресу: 624022, Свердловская область, город Сысерть, улица Ленина, дом 35, кабинет № 49, в приемное время: вторник, четверг с 15-00 до 17-00 часов, описание местоположения границ публичного сервитута размещено на сайте Сысертского муниципального округа в сети Интернет: <https://admsysert.ru/administration/zemelno-imushchestvennye-otnosheniya/publichniy-servitut/message>.

Правообладатели земельных участков, в отношении которых испрашивается публичный сервитут, если их права (обременения права) не зарегистрированы в Едином государственном реестре недвижимости, могут обратиться с заявлением об учете их прав (обременений права) на земельные участки с приложением копий документов, подтверждающих эти права (обременения права) в Администрацию Сысертского муниципального округа по адресу: 624022, Свердловская область, город Сысерть, улица Ленина, дом 35, кабинет № 3, в приемное время: понедельник – пятница с 08-00 до 17-00 часов. Срок подачи заявления - в течение 15 (пятнадцати) дней со дня опубликования данного извещения.



<p align="center">ГРАФИЧЕСКОЕ ОПИСАНИЕ местоположения границ населенных пунктов, территориальных зон, особо охраняемых природных территорий, зон с особыми условиями использования территории</p> <p align="center">Публичный сервитут для эксплуатации объекта электросетевого хозяйства Линия электропередач КЛ 0,4 кВ, литер: 67Б, входящий в Электросетевой комплекс ПС "Сысерть"</p> <p align="center"><small>(наименование объекта, местоположение границ которого описано (далее - объект))</small></p>		
<p align="center">Раздел 1</p>		
<p align="center">Сведения об объекте</p>		
№ п/п	Характеристики объекта	Описание характеристик
1	2	3
1.	Местоположение объекта	Свердловская область, г.о Сысертский, город Сысерть
2.	Площадь объекта +/- величина погрешности определения площади (Р +/- Дельта Р)	144 +/- 4 м ²
3.	Иные характеристики объекта	Публичный сервитут для эксплуатации объекта электросетевого хозяйства Линия электропередач КЛ 0,4 кВ, литер: 67Б, входящий в Электросетевой комплекс ПС "Сысерть", сроком действия на 49 лет для ПАО «Россети Урал», ИНН 6671163413, ОГРН 1056604000970, почтовый адрес: 620017, г. Екатеринбург, пр. Космонавтов, 17а, телефон: + 7 (343) 293-23-59, адрес электронной почты se@rosseti-ural.ru

Раздел 2					
Сведения о местоположении границ объекта					
1. Система координат МСК-66, зона 1					
2. Сведения о характерных точках границ объекта					
Обозначение характерных точек границ	Координаты, м		Метод определения координат характерной точки	Средняя квадратическая погрешность положения характерной точки (Mt), м	Описание обозначения точки на местности (при наличии)
	X	Y			
1	2	3	4	5	6
1	353782.47	1547565.03	Метод спутниковых геодезических измерений (определений)	0.1	Закрепление отсутствует
2	353781.45	1547561.35	Метод спутниковых геодезических измерений (определений)	0.1	Закрепление отсутствует
3	353780.90	1547558.93	Метод спутниковых геодезических измерений (определений)	0.1	Закрепление отсутствует
4	353779.78	1547556.29	Метод спутниковых геодезических измерений (определений)	0.1	Закрепление отсутствует
5	353778.02	1547553.63	Метод спутниковых геодезических измерений (определений)	0.1	Закрепление отсутствует
6	353776.63	1547550.92	Метод спутниковых геодезических измерений (определений)	0.1	Закрепление отсутствует
7	353775.52	1547549.11	Метод спутниковых геодезических измерений (определений)	0.1	Закрепление отсутствует
8	353771.28	1547542.31	Метод спутниковых геодезических измерений (определений)	0.1	Закрепление отсутствует
9	353770.56	1547541.22	Метод спутниковых геодезических измерений (определений)	0.1	Закрепление отсутствует
10	353769.78	1547540.20	Метод спутниковых геодезических измерений (определений)	0.1	Закрепление отсутствует
11	353769.49	1547539.87	Метод спутниковых геодезических измерений (определений)	0.1	Закрепление отсутствует

2. Сведения о характерных точках границ объекта					
Обозначение характерных точек границ	Координаты, м		Метод определения координат характерной точки	Средняя квадратическая погрешность положения характерной точки (М), м	Описание обозначения точки на местности (при наличии)
	X	Y			
1	2	3	4	5	6
12	353769.11	1547539.51	Метод спутниковых геодезических измерений (определений)	0.1	Закрепление отсутствует
13	353768.75	1547539.21	Метод спутниковых геодезических измерений (определений)	0.1	Закрепление отсутствует
14	353768.12	1547539.03	Метод спутниковых геодезических измерений (определений)	0.1	Закрепление отсутствует
15	353767.25	1547538.90	Метод спутниковых геодезических измерений (определений)	0.1	Закрепление отсутствует
16	353765.26	1547538.58	Метод спутниковых геодезических измерений (определений)	0.1	Закрепление отсутствует
17	353764.52	1547538.39	Метод спутниковых геодезических измерений (определений)	0.1	Закрепление отсутствует
18	353763.72	1547537.95	Метод спутниковых геодезических измерений (определений)	0.1	Закрепление отсутствует
19	353763.13	1547537.39	Метод спутниковых геодезических измерений (определений)	0.1	Закрепление отсутствует
20	353762.44	1547536.41	Метод спутниковых геодезических измерений (определений)	0.1	Закрепление отсутствует
21	353761.92	1547535.78	Метод спутниковых геодезических измерений (определений)	0.1	Закрепление отсутствует
22	353761.52	1547535.53	Метод спутниковых геодезических измерений (определений)	0.1	Закрепление отсутствует
23	353760.94	1547535.24	Метод спутниковых геодезических измерений (определений)	0.1	Закрепление отсутствует
24	353760.08	1547534.98	Метод спутниковых геодезических измерений (определений)	0.1	Закрепление отсутствует

2. Сведения о характерных точках границ объекта					
Обозначение характерных точек границ	Координаты, м		Метод определения координат характерной точки	Средняя квадратическая погрешность положения характерной точки (М), м	Описание обозначения точки на местности (при наличии)
	X	Y			
1	2	3	4	5	6
25	353758.84	1547534.74	Метод спутниковых геодезических измерений (определений)	0.1	Закрепление отсутствует
26	353754.48	1547533.98	Метод спутниковых геодезических измерений (определений)	0.1	Закрепление отсутствует
27	353750.93	1547533.22	Метод спутниковых геодезических измерений (определений)	0.1	Закрепление отсутствует
28	353746.94	1547532.79	Метод спутниковых геодезических измерений (определений)	0.1	Закрепление отсутствует
29	353744.50	1547532.45	Метод спутниковых геодезических измерений (определений)	0.1	Закрепление отсутствует
30	353741.91	1547531.95	Метод спутниковых геодезических измерений (определений)	0.1	Закрепление отсутствует
31	353738.71	1547531.55	Метод спутниковых геодезических измерений (определений)	0.1	Закрепление отсутствует
32	353733.93	1547531.01	Метод спутниковых геодезических измерений (определений)	0.1	Закрепление отсутствует
33	353730.89	1547530.63	Метод спутниковых геодезических измерений (определений)	0.1	Закрепление отсутствует
34	353729.36	1547530.53	Метод спутниковых геодезических измерений (определений)	0.1	Закрепление отсутствует
35	353729.49	1547528.54	Метод спутниковых геодезических измерений (определений)	0.1	Закрепление отсутствует
36	353731.08	1547528.64	Метод спутниковых геодезических измерений (определений)	0.1	Закрепление отсутствует
37	353734.16	1547529.02	Метод спутниковых геодезических измерений (определений)	0.1	Закрепление отсутствует

2. Сведения о характерных точках границ объекта					
Обозначение характерных точек границ	Координаты, м		Метод определения координат характерной точки	Средняя квадратическая погрешность положения характерной точки (М), м	Описание обозначения точки на местности (при наличии)
	X	Y			
1	2	3	4	5	6
38	353738.95	1547529.56	Метод спутниковых геодезических измерений (определений)	0.1	Закрепление отсутствует
39	353742.22	1547529.97	Метод спутниковых геодезических измерений (определений)	0.1	Закрепление отсутствует
40	353744.83	1547530.48	Метод спутниковых геодезических измерений (определений)	0.1	Закрепление отсутствует
41	353747.19	1547530.80	Метод спутниковых геодезических измерений (определений)	0.1	Закрепление отсутствует
42	353751.25	1547531.24	Метод спутниковых геодезических измерений (определений)	0.1	Закрепление отсутствует
43	353754.86	1547532.02	Метод спутниковых геодезических измерений (определений)	0.1	Закрепление отсутствует
44	353759.20	1547532.78	Метод спутниковых геодезических измерений (определений)	0.1	Закрепление отсутствует
45	353760.56	1547533.04	Метод спутниковых геодезических измерений (определений)	0.1	Закрепление отсутствует
46	353761.68	1547533.37	Метод спутниковых геодезических измерений (определений)	0.1	Закрепление отсутствует
47	353762.48	1547533.78	Метод спутниковых геодезических измерений (определений)	0.1	Закрепление отсутствует
48	353763.25	1547534.24	Метод спутниковых геодезических измерений (определений)	0.1	Закрепление отсутствует
49	353764.03	1547535.20	Метод спутниковых геодезических измерений (определений)	0.1	Закрепление отсутствует
50	353764.66	1547536.07	Метод спутниковых геодезических измерений (определений)	0.1	Закрепление отсутствует

2. Сведения о характерных точках границ объекта					
Обозначение характерных точек границ	Координаты, м		Метод определения координат характерной точки	Средняя квадратическая погрешность положения характерной точки (М), м	Описание обозначения точки на местности (при наличии)
	X	Y			
1	2	3	4	5	6
51	353764.92	1547536.33	Метод спутниковых геодезических измерений (определений)	0.1	Закрепление отсутствует
52	353765.26	1547536.52	Метод спутниковых геодезических измерений (определений)	0.1	Закрепление отсутствует
53	353765.67	1547536.62	Метод спутниковых геодезических измерений (определений)	0.1	Закрепление отсутствует
54	353767.55	1547536.93	Метод спутниковых геодезических измерений (определений)	0.1	Закрепление отсутствует
55	353768.55	1547537.07	Метод спутниковых геодезических измерений (определений)	0.1	Закрепление отсутствует
56	353769.69	1547537.41	Метод спутниковых геодезических измерений (определений)	0.1	Закрепление отсутствует
57	353770.43	1547538.01	Метод спутниковых геодезических измерений (определений)	0.1	Закрепление отсутствует
58	353770.94	1547538.49	Метод спутниковых геодезических измерений (определений)	0.1	Закрепление отсутствует
59	353771.33	1547538.94	Метод спутниковых геодезических измерений (определений)	0.1	Закрепление отсутствует
60	353772.19	1547540.06	Метод спутниковых геодезических измерений (определений)	0.1	Закрепление отсутствует
61	353772.96	1547541.22	Метод спутниковых геодезических измерений (определений)	0.1	Закрепление отсутствует
62	353777.22	1547548.05	Метод спутниковых геодезических измерений (определений)	0.1	Закрепление отсутствует
63	353778.38	1547549.94	Метод спутниковых геодезических измерений (определений)	0.1	Закрепление отсутствует

2. Сведения о характерных точках границ объекта					
Обозначение характерных точек границ	Координаты, м		Метод определения координат характерной точки	Средняя квадратическая погрешность положения характерной точки (Mt), м	Описание обозначения точки на местности (при наличии)
	X	Y			
1	2	3	4	5	6
64	353779.75	1547552.61	Метод спутниковых геодезических измерений (определений)	0.1	Закрепление отсутствует
65	353781.55	1547555.35	Метод спутниковых геодезических измерений (определений)	0.1	Закрепление отсутствует
66	353782.80	1547558.31	Метод спутниковых геодезических измерений (определений)	0.1	Закрепление отсутствует
67	353783.39	1547560.86	Метод спутниковых геодезических измерений (определений)	0.1	Закрепление отсутствует
68	353784.40	1547564.50	Метод спутниковых геодезических измерений (определений)	0.1	Закрепление отсутствует
1	353782.47	1547565.03	Метод спутниковых геодезических измерений (определений)	0.1	Закрепление отсутствует
3. Сведения о характерных точках части (частей) границы объекта					
Обозначение характерных точек части границы	Координаты, м		Метод определения координат характерной точки	Средняя квадратическая погрешность положения характерной точки (Mt), м	Описание обозначения точки на местности (при наличии)
	X	Y			
1	2	3	4	5	6
-	-	-	-	-	-

Раздел 3							
Сведения о местоположении измененных (уточненных) границ объекта							
1. Система координат -							
2. Сведения о характерных точках границ объекта							
Обозначение характерных точек границ	Существующие координаты, м		Измененные (уточненные) координаты, м		Метод определения координат характерной точки	Средняя квадратическая погрешность положения характерной точки (Мf), м	Описание обозначения точки на местности (при наличии)
	X	Y	X	Y			
1	2	3	4	5	6	7	8
-	-	-	-	-	-	-	
3. Сведения о характерных точках части (частей) границы объекта							
Обозначение характерных точек части границы	Существующие координаты, м		Измененные (уточненные) координаты, м		Метод определения координат характерной точки	Средняя квадратическая погрешность положения характерной точки (Мf), м	Описание обозначения точки на местности (при наличии)
	X	Y	X	Y			
1	2	3	4	5	6	7	8
-	-	-	-	-	-	-	

Сообщение № 11
о возможном установлении публичного сервитута

Руководствуясь статьей 39.42 Земельного кодекса Российской Федерации, Администрация Сысертского муниципального округа сообщает о возможном установлении публичного сервитута сроком на 49 лет для эксплуатации объекта электросетевого хозяйства: «Линия электропередач КЛ 0,4 кВ, литер: 67В, входящий в Электросетевой комплекс ПС «Сысерть», находящегося в границах населенного пункта город Сысерть Сысертского муниципального округа Свердловской области, в отношении следующих земель и частей земельных участков, общей площадью – 344 кв.м:

1) земель кадастрового квартала 66:25:2901019, площадью 10,7 кв.м, государственная собственность на которые не разграничена, расположенных в границах населенного пункта город Сысерть Сысертского муниципального округа Свердловской области;

2) части земельного участка, площадью 22,4 кв.м, с кадастровым номером 66:25:2901019:116, площадью 1223 кв.м, с видом разрешенного использования - предоставление коммунальных услуг, с категорией земель - земли населенных пунктов, расположенного по адресу: Свердловская область, Сысертский район, город Сысерть, улица Карла Либкнехта, дом 66;

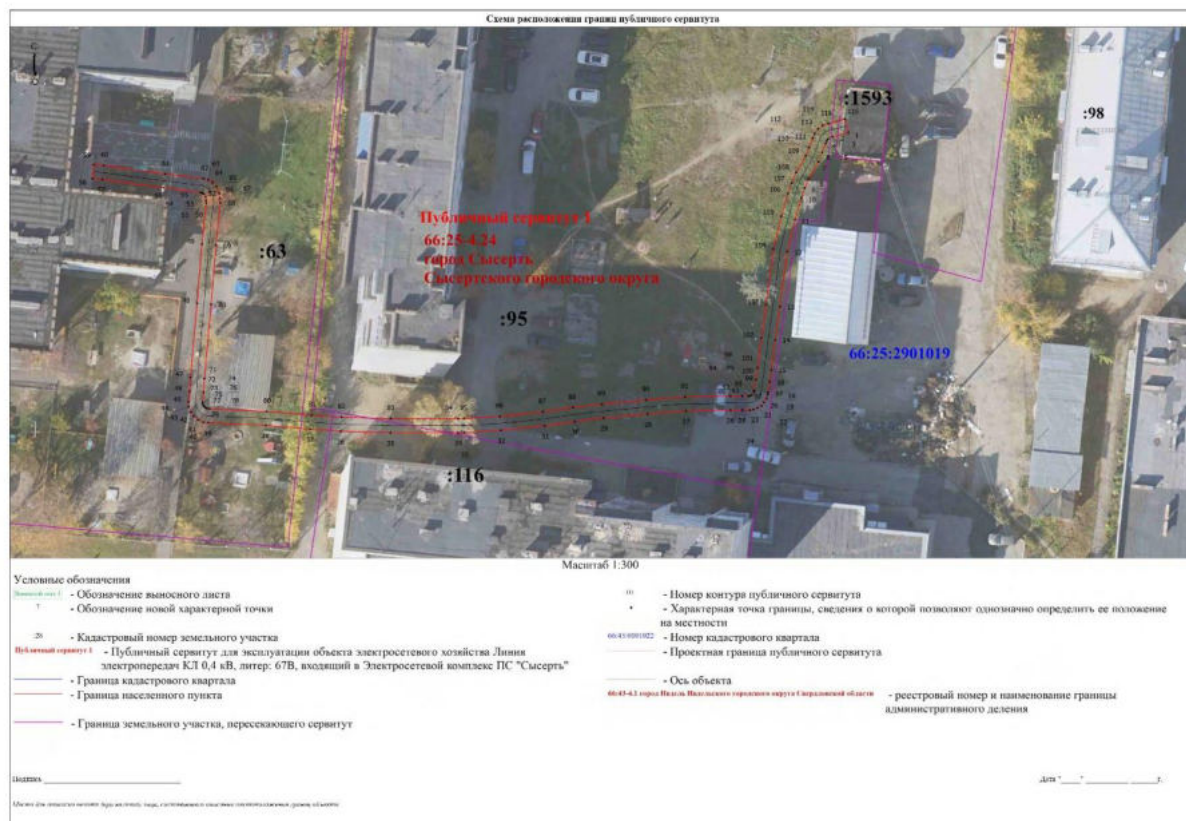
3) части земельного участка, площадью 2,4 кв.м, с кадастровым номером 66:25:2901019:1593, площадью 75 кв.м, с видом разрешенного использования - предоставление коммунальных услуг, с категорией земель - земли населенных пунктов, расположенного по адресу: Российская Федерация, Свердловская область, Сысертский городской округ, город Сысерть;

4) части земельного участка, площадью 127,3 кв.м, с кадастровым номером 66:25:2901019:63, площадью 7789 кв.м, с видом разрешенного использования - предоставление коммунальных услуг, с категорией земель - земли населенных пунктов, расположенного по адресу: Российская Федерация, Свердловская область, Сысертский городской округ, город Сысерть;

5) части земельного участка, площадью 181,2 кв.м, с кадастровым номером 66:25:2901019:95, площадью 8069 кв.м, с видом разрешенного использования - под многоквартирный жилой дом, с категорией земель - земли населенных пунктов, расположенного по адресу: Свердловская область, Сысертский район, город Сысерть, улица Орджоникидзе, дом 19.

Ознакомиться с ходатайством об установлении публичного сервитута и прилагаемым к нему описанием местоположения границ публичного сервитута можно по адресу: 624022, Свердловская область, город Сысерть, улица Ленина, дом 35, кабинет № 49, в приемное время: вторник, четверг с 15-00 до 17-00 часов, описание местоположения границ публичного сервитута размещено на сайте Сысертского муниципального округа в сети Интернет: <https://admsysert.ru/administration/zemelno-imushchestvennyye-otnosheniya/publichniy-servitut/message>.

Правообладатели земельных участков, в отношении которых испрашивается публичный сервитут, если их права (обременения права) не зарегистрированы в Едином государственном реестре недвижимости, могут обратиться с заявлением об учете их прав (обременений права) на земельные участки с приложением копий документов, подтверждающих эти права (обременения права) в Администрацию Сысертского муниципального округа по адресу: 624022, Свердловская область, город Сысерть, улица Ленина, дом 35, кабинет № 3, в приемное время: понедельник – пятница с 08-00 до 17-00 часов. Срок подачи заявления - в течение 15 (пятнадцати) дней со дня опубликования данного извещения.



<p align="center">ГРАФИЧЕСКОЕ ОПИСАНИЕ местоположения границ населенных пунктов, территориальных зон, особо охраняемых природных территорий, зон с особыми условиями использования территории</p> <p align="center">Публичный сервитут для эксплуатации объекта электросетевого хозяйства Линия электропередач КЛ 0,4 кВ, литер: 67В, входящий в Электросетевой комплекс ПС "Сысерть"</p> <p align="center"><small>(наименование объекта, местоположение границ которого описано (далее - объект))</small></p>		
<p align="center">Раздел 1</p>		
<p align="center">Сведения об объекте</p>		
№ п/п	Характеристики объекта	Описание характеристик
1	2	3
1.	Местоположение объекта	Свердловская область, г.о Сысертский, город Сысерть
2.	Площадь объекта +/- величина погрешности определения площади (Р +/- Дельта Р)	344 +/- 6 м ²
3.	Иные характеристики объекта	Публичный сервитут для эксплуатации объекта электросетевого хозяйства Линия электропередач КЛ 0,4 кВ, литер: 67В, входящий в Электросетевой комплекс ПС "Сысерть", сроком действия на 49 лет для ПАО «Россети Урал», ИНН 6671163413, ОГРН 1056604000970, почтовый адрес: 620017, г. Екатеринбург, пр. Космонавтов, 17а, телефон: + 7 (343) 293-23-59, адрес электронной почты se@rosseti-ural.ru

Раздел 2					
Сведения о местоположении границ объекта					
1. Система координат МСК-66, зона 1					
2. Сведения о характерных точках границ объекта					
Обозначение характерных точек границ	Координаты, м		Метод определения координат характерной точки	Средняя квадратическая погрешность положения характерной точки (Mt), м	Описание обозначения точки на местности (при наличии)
	X	Y			
1	2	3	4	5	6
1	353782.34	1547565.02	Метод спутниковых геодезических измерений (определений)	0.1	Закрепление отсутствует
2	353781.73	1547562.74	Метод спутниковых геодезических измерений (определений)	0.1	Закрепление отсутствует
3	353781.44	1547562.12	Метод спутниковых геодезических измерений (определений)	0.1	Закрепление отсутствует
4	353781.19	1547561.93	Метод спутниковых геодезических измерений (определений)	0.1	Закрепление отсутствует
5	353780.80	1547561.75	Метод спутниковых геодезических измерений (определений)	0.1	Закрепление отсутствует
6	353779.54	1547561.29	Метод спутниковых геодезических измерений (определений)	0.1	Закрепление отсутствует
7	353778.17	1547560.76	Метод спутниковых геодезических измерений (определений)	0.1	Закрепление отсутствует
8	353775.78	1547559.35	Метод спутниковых геодезических измерений (определений)	0.1	Закрепление отсутствует
9	353774.43	1547558.78	Метод спутниковых геодезических измерений (определений)	0.1	Закрепление отсутствует
10	353773.04	1547558.29	Метод спутниковых геодезических измерений (определений)	0.1	Закрепление отсутствует
11	353769.91	1547557.39	Метод спутниковых геодезических измерений (определений)	0.1	Закрепление отсутствует

2. Сведения о характерных точках границ объекта					
Обозначение характерных точек границ	Координаты, м		Метод определения координат характерной точки	Средняя квадратическая погрешность положения характерной точки (М), м	Описание обозначения точки на местности (при наличии)
	X	Y			
1	2	3	4	5	6
12	353765.39	1547556.28	Метод спутниковых геодезических измерений (определений)	0.1	Закрепление отсутствует
13	353757.54	1547555.25	Метод спутниковых геодезических измерений (определений)	0.1	Закрепление отсутствует
14	353752.79	1547554.58	Метод спутниковых геодезических измерений (определений)	0.1	Закрепление отсутствует
15	353748.54	1547554.03	Метод спутниковых геодезических измерений (определений)	0.1	Закрепление отсутствует
16	353746.82	1547553.79	Метод спутниковых геодезических измерений (определений)	0.1	Закрепление отсутствует
17	353745.29	1547553.56	Метод спутниковых геодезических измерений (определений)	0.1	Закрепление отсутствует
18	353745.00	1547553.52	Метод спутниковых геодезических измерений (определений)	0.1	Закрепление отсутствует
19	353744.46	1547553.34	Метод спутниковых геодезических измерений (определений)	0.1	Закрепление отсутствует
20	353743.89	1547552.98	Метод спутниковых геодезических измерений (определений)	0.1	Закрепление отсутствует
21	353743.38	1547552.62	Метод спутниковых геодезических измерений (определений)	0.1	Закрепление отсутствует
22	353743.10	1547552.04	Метод спутниковых геодезических измерений (определений)	0.1	Закрепление отсутствует
23	353742.87	1547551.48	Метод спутниковых геодезических измерений (определений)	0.1	Закрепление отсутствует
24	353742.77	1547550.96	Метод спутниковых геодезических измерений (определений)	0.1	Закрепление отсутствует

2. Сведения о характерных точках границ объекта					
Обозначение характерных точек границ	Координаты, м		Метод определения координат характерной точки	Средняя квадратическая погрешность положения характерной точки (М), м	Описание обозначения точки на местности (при наличии)
	X	Y			
1	2	3	4	5	6
25	353742.77	1547549.86	Метод спутниковых геодезических измерений (определений)	0.1	Закрепление отсутствует
26	353742.79	1547548.19	Метод спутниковых геодезических измерений (определений)	0.1	Закрепление отсутствует
27	353742.67	1547541.82	Метод спутниковых геодезических измерений (определений)	0.1	Закрепление отсутствует
28	353742.22	1547536.36	Метод спутниковых геодезических измерений (определений)	0.1	Закрепление отсутствует
29	353741.62	1547530.08	Метод спутниковых геодезических измерений (определений)	0.1	Закрепление отсутствует
30	353741.14	1547525.98	Метод спутниковых геодезических измерений (определений)	0.1	Закрепление отсутствует
31	353740.52	1547521.69	Метод спутниковых геодезических измерений (определений)	0.1	Закрепление отсутствует
32	353739.88	1547515.46	Метод спутниковых геодезических измерений (определений)	0.1	Закрепление отсутствует
33	353739.57	1547510.24	Метод спутниковых геодезических измерений (определений)	0.1	Закрепление отсутствует
34	353739.56	1547509.35	Метод спутниковых геодезических измерений (определений)	0.1	Закрепление отсутствует
35	353739.54	1547499.71	Метод спутниковых геодезических измерений (определений)	0.1	Закрепление отсутствует
36	353739.76	1547492.59	Метод спутниковых геодезических измерений (определений)	0.1	Закрепление отсутствует
37	353740.05	1547488.29	Метод спутниковых геодезических измерений (определений)	0.1	Закрепление отсутствует

2. Сведения о характерных точках границ объекта					
Обозначение характерных точек границ	Координаты, м		Метод определения координат характерной точки	Средняя квадратическая погрешность положения характерной точки (М), м	Описание обозначения точки на местности (при наличии)
	X	Y			
1	2	3	4	5	6
38	353740.59	1547481.90	Метод спутниковых геодезических измерений (определений)	0.1	Закрепление отсутствует
39	353740.96	1547473.70	Метод спутниковых геодезических измерений (определений)	0.1	Закрепление отсутствует
40	353741.06	1547472.97	Метод спутниковых геодезических измерений (определений)	0.1	Закрепление отсутствует
41	353741.40	1547472.24	Метод спутниковых геодезических измерений (определений)	0.1	Закрепление отсутствует
42	353741.93	1547471.58	Метод спутниковых геодезических измерений (определений)	0.1	Закрепление отсутствует
43	353742.50	1547471.22	Метод спутниковых геодезических измерений (определений)	0.1	Закрепление отсутствует
44	353743.22	1547470.93	Метод спутниковых геодезических измерений (определений)	0.1	Закрепление отсутствует
45	353743.96	1547470.88	Метод спутниковых геодезических измерений (определений)	0.1	Закрепление отсутствует
46	353745.48	1547471.03	Метод спутниковых геодезических измерений (определений)	0.1	Закрепление отсутствует
47	353747.43	1547471.16	Метод спутниковых геодезических измерений (определений)	0.1	Закрепление отсутствует
48	353758.01	1547472.11	Метод спутниковых геодезических измерений (определений)	0.1	Закрепление отсутствует
49	353766.46	1547472.80	Метод спутниковых геодезических измерений (определений)	0.1	Закрепление отсутствует
50	353772.33	1547473.40	Метод спутниковых геодезических измерений (определений)	0.1	Закрепление отсутствует

2. Сведения о характерных точках границ объекта					
Обозначение характерных точек границ	Координаты, м		Метод определения координат характерной точки	Средняя квадратическая погрешность положения характерной точки (М), м	Описание обозначения точки на местности (при наличии)
	X	Y			
1	2	3	4	5	6
51	353772.70	1547473.37	Метод спутниковых геодезических измерений (определений)	0.1	Закрепление отсутствует
52	353773.17	1547473.30	Метод спутниковых геодезических измерений (определений)	0.1	Закрепление отсутствует
53	353773.62	1547473.08	Метод спутниковых геодезических измерений (определений)	0.1	Закрепление отсутствует
54	353773.74	1547472.85	Метод спутниковых геодезических измерений (определений)	0.1	Закрепление отсутствует
55	353773.82	1547472.59	Метод спутниковых геодезических измерений (определений)	0.1	Закрепление отсутствует
56	353774.48	1547467.27	Метод спутниковых геодезических измерений (определений)	0.1	Закрепление отсутствует
57	353775.66	1547458.57	Метод спутниковых геодезических измерений (определений)	0.1	Закрепление отсутствует
58	353775.80	1547457.15	Метод спутниковых геодезических измерений (определений)	0.1	Закрепление отсутствует
59	353777.79	1547457.34	Метод спутниковых геодезических измерений (определений)	0.1	Закрепление отсутствует
60	353777.65	1547458.80	Метод спутниковых геодезических измерений (определений)	0.1	Закрепление отсутствует
61	353776.46	1547467.53	Метод спутниковых геодезических измерений (определений)	0.1	Закрепление отсутствует
62	353775.78	1547473.00	Метод спутниковых геодезических измерений (определений)	0.1	Закрепление отсутствует
63	353775.60	1547473.62	Метод спутниковых геодезических измерений (определений)	0.1	Закрепление отсутствует

2. Сведения о характерных точках границ объекта					
Обозначение характерных точек границ	Координаты, м		Метод определения координат характерной точки	Средняя квадратическая погрешность положения характерной точки (М), м	Описание обозначения точки на местности (при наличии)
	X	Y			
1	2	3	4	5	6
64	353775.24	1547474.30	Метод спутниковых геодезических измерений (определений)	0.1	Закрепление отсутствует
65	353774.66	1547474.86	Метод спутниковых геодезических измерений (определений)	0.1	Закрепление отсутствует
66	353773.70	1547475.24	Метод спутниковых геодезических измерений (определений)	0.1	Закрепление отсутствует
67	353772.94	1547475.36	Метод спутниковых геодезических измерений (определений)	0.1	Закрепление отсутствует
68	353772.32	1547475.41	Метод спутниковых геодезических измерений (определений)	0.1	Закрепление отсутствует
69	353766.28	1547474.79	Метод спутниковых геодезических измерений (определений)	0.1	Закрепление отсутствует
70	353757.84	1547474.10	Метод спутниковых геодезических измерений (определений)	0.1	Закрепление отсутствует
71	353747.28	1547473.15	Метод спутниковых геодезических измерений (определений)	0.1	Закрепление отсутствует
72	353745.31	1547473.02	Метод спутниковых геодезических измерений (определений)	0.1	Закрепление отсутствует
73	353743.93	1547472.88	Метод спутниковых геодезических измерений (определений)	0.1	Закрепление отсутствует
74	353743.68	1547472.90	Метод спутниковых геодезических измерений (определений)	0.1	Закрепление отсутствует
75	353743.43	1547473.01	Метод спутниковых геодезических измерений (определений)	0.1	Закрепление отсутствует
76	353743.28	1547473.10	Метод спутниковых геодезических измерений (определений)	0.1	Закрепление отсутствует

2. Сведения о характерных точках границ объекта					
Обозначение характерных точек границ	Координаты, м		Метод определения координат характерной точки	Средняя квадратическая погрешность положения характерной точки (М), м	Описание обозначения точки на местности (при наличии)
	X	Y			
1	2	3	4	5	6
77	353743.11	1547473.31	Метод спутниковых геодезических измерений (определений)	0.1	Закрепление отсутствует
78	353743.00	1547473.55	Метод спутниковых геодезических измерений (определений)	0.1	Закрепление отсутствует
79	353742.95	1547473.89	Метод спутниковых геодезических измерений (определений)	0.1	Закрепление отсутствует
80	353742.58	1547482.03	Метод спутниковых геодезических измерений (определений)	0.1	Закрепление отсутствует
81	353742.04	1547488.44	Метод спутниковых геодезических измерений (определений)	0.1	Закрепление отсутствует
82	353741.75	1547492.69	Метод спутниковых геодезических измерений (определений)	0.1	Закрепление отсутствует
83	353741.54	1547499.74	Метод спутниковых геодезических измерений (определений)	0.1	Закрепление отсутствует
84	353741.56	1547509.34	Метод спутниковых геодезических измерений (определений)	0.1	Закрепление отсутствует
85	353741.56	1547510.17	Метод спутниковых геодезических измерений (определений)	0.1	Закрепление отсутствует
86	353741.87	1547515.29	Метод спутниковых геодезических измерений (определений)	0.1	Закрепление отсутствует
87	353742.51	1547521.45	Метод спутниковых геодезических измерений (определений)	0.1	Закрепление отсутствует
88	353743.13	1547525.72	Метод спутниковых геодезических измерений (определений)	0.1	Закрепление отсутствует
89	353743.61	1547529.87	Метод спутниковых геодезических измерений (определений)	0.1	Закрепление отсутствует

2. Сведения о характерных точках границ объекта					
Обозначение характерных точек границ	Координаты, м		Метод определения координат характерной точки	Средняя квадратическая погрешность положения характерной точки (М), м	Описание обозначения точки на местности (при наличии)
	X	Y			
1	2	3	4	5	6
90	353744.21	1547536.18	Метод спутниковых геодезических измерений (определений)	0.1	Закрепление отсутствует
91	353744.67	1547541.72	Метод спутниковых геодезических измерений (определений)	0.1	Закрепление отсутствует
92	353744.79	1547548.19	Метод спутниковых геодезических измерений (определений)	0.1	Закрепление отсутствует
93	353744.77	1547549.87	Метод спутниковых геодезических измерений (определений)	0.1	Закрепление отсутствует
94	353744.77	1547550.77	Метод спутниковых геодезических измерений (определений)	0.1	Закрепление отсутствует
95	353744.80	1547550.91	Метод спутниковых геодезических измерений (определений)	0.1	Закрепление отсутствует
96	353744.93	1547551.22	Метод спутниковых геодезических измерений (определений)	0.1	Закрепление отсутствует
97	353745.32	1547551.52	Метод спутниковых геодезических измерений (определений)	0.1	Закрепление отсутствует
98	353745.46	1547551.57	Метод спутниковых геодезических измерений (определений)	0.1	Закрепление отсутствует
99	353745.58	1547551.58	Метод спутниковых геодезических измерений (определений)	0.1	Закрепление отсутствует
100	353747.11	1547551.82	Метод спутниковых геодезических измерений (определений)	0.1	Закрепление отсутствует
101	353748.80	1547552.05	Метод спутниковых геодезических измерений (определений)	0.1	Закрепление отсутствует
102	353753.06	1547552.60	Метод спутниковых геодезических измерений (определений)	0.1	Закрепление отсутствует

2. Сведения о характерных точках границ объекта					
Обозначение характерных точек границ	Координаты, м		Метод определения координат характерной точки	Средняя квадратическая погрешность положения характерной точки (М), м	Описание обозначения точки на местности (при наличии)
	X	Y			
1	2	3	4	5	6
103	353757.81	1547553.27	Метод спутниковых геодезических измерений (определений)	0.1	Закрепление отсутствует
104	353765.76	1547554.31	Метод спутниковых геодезических измерений (определений)	0.1	Закрепление отсутствует
105	353770.43	1547555.46	Метод спутниковых геодезических измерений (определений)	0.1	Закрепление отсутствует
106	353773.65	1547556.39	Метод спутниковых геодезических измерений (определений)	0.1	Закрепление отсутствует
107	353775.15	1547556.92	Метод спутниковых геодезических измерений (определений)	0.1	Закрепление отсутствует
108	353776.68	1547557.56	Метод спутниковых геодезических измерений (определений)	0.1	Закрепление отсутствует
109	353779.05	1547558.95	Метод спутниковых геодезических измерений (определений)	0.1	Закрепление отсутствует
110	353780.25	1547559.42	Метод спутниковых геодезических измерений (определений)	0.1	Закрепление отсутствует
111	353781.55	1547559.90	Метод спутниковых геодезических измерений (определений)	0.1	Закрепление отсутствует
112	353782.22	1547560.20	Метод спутниковых геодезических измерений (определений)	0.1	Закрепление отсутствует
113	353782.87	1547560.69	Метод спутниковых геодезических измерений (определений)	0.1	Закрепление отсутствует
114	353783.36	1547561.34	Метод спутниковых геодезических измерений (определений)	0.1	Закрепление отсутствует
115	353783.64	1547562.14	Метод спутниковых геодезических измерений (определений)	0.1	Закрепление отсутствует

2. Сведения о характерных точках границ объекта					
Обозначение характерных точек границ	Координаты, м		Метод определения координат характерной точки	Средняя квадратическая погрешность положения характерной точки (Mt), м	Описание обозначения точки на местности (при наличии)
	X	Y			
1	2	3	4	5	6
116	353784.28	1547564.50	Метод спутниковых геодезических измерений (определений)	0.1	Закрепление отсутствует
1	353782.34	1547565.02	Метод спутниковых геодезических измерений (определений)	0.1	Закрепление отсутствует
3. Сведения о характерных точках части (частей) границы объекта					
Обозначение характерных точек части границы	Координаты, м		Метод определения координат характерной точки	Средняя квадратическая погрешность положения характерной точки (Mt), м	Описание обозначения точки на местности (при наличии)
	X	Y			
1	2	3	4	5	6
-	-	-	-	-	-

Раздел 3							
Сведения о местоположении измененных (уточненных) границ объекта							
1. Система координат -							
2. Сведения о характерных точках границ объекта							
Обозначение характерных точек границ	Существующие координаты, м		Измененные (уточненные) координаты, м		Метод определения координат характерной точки	Средняя квадратическая погрешность положения характерной точки (Мf), м	Описание обозначения точки на местности (при наличии)
	X	Y	X	Y			
1	2	3	4	5	6	7	8
-	-	-	-	-	-	-	
3. Сведения о характерных точках части (частей) границы объекта							
Обозначение характерных точек части границы	Существующие координаты, м		Измененные (уточненные) координаты, м		Метод определения координат характерной точки	Средняя квадратическая погрешность положения характерной точки (Мf), м	Описание обозначения точки на местности (при наличии)
	X	Y	X	Y			
1	2	3	4	5	6	7	8
-	-	-	-	-	-	-	